

TÜBİTAK- TEYDEB VE KOSGEB PROJELERİ

Hazırlayan:

Elektrik Müh. ve Bireysel Danışman

Hikmet ALUFTEKİN

TEYDEB'in Amacı

- ▶ Teknoloji ve Yenilik Destek Programları Başkanlığı (TEYDEB), teknolojinin toplumsal faydaya dönüşme sürecini hızlandırmak amacıyla, ülkemiz sanayi kuruluşlarının araştırma-teknoloji geliştirme ve yenilik faaliyetlerini desteklemek amacıyla kurulmuştur.
- ▶ Böylelikle, ülkemiz kuruluşlarının araştırma-teknoloji geliştirme yeteneğinin, yenilikçilik kültürünün ve rekabet gücünün artırılması hedeflenmektedir.
- ▶ TEYDEB, bahsedilen hedefler doğrultusunda, destek programları tasarlamakta ve yürütmektedir.

TEYDEB Būnyesinde Yūrūtūlmekte Olan Destek Programları

- ▶ 1501 - Sanayi Ar-Ge Projeleri Destekleme Programı
- ▶ 1502 - EUREKA
- ▶ 1503 - Proje Pazarları Destekleme Programı
- ▶ 1507 - KOBİ Ar-Ge Başlangıç Destek Programı
- ▶ 1508 - Teknoloji ve Yenilik Odaklı Girişimleri Destekleme Programı (TEKNOGİRİŞİM)
- ▶ 1509 - Uluslararası Sanayi Ar-Ge Projeleri Destekleme Programı **(YENİ)**

Firmamı
Kurdum!



1508-TEKNOGİRİŞİM

Artık Ar-Ge
yapabiliyorum

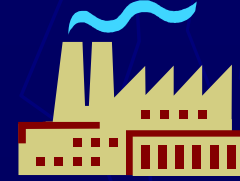


1507-KOBİ AR-GE



1503-PROJE PAZARLARI

Ar-Ge sayesinde
yeni ufuklar



1501-SANAYİ AR-GE

1501 - Sanayi Ar-Ge Projeleri Destekleme Programı

▶ AMAÇ

- ▶ Firma düzeyinde katma değer yaratan kuruluşların Ar-Ge çalışmalarını teşvik etmek ve bu yolla Türk sanayinin Ar-Ge yeteneğinin yükseltilmesine katkıda bulunmaktır.
- ▶ Bu kapsamda; Türkiye'de yerleşik katma değer yaratan kuruluşların Ar-Ge nitelikli proje harcamalarının **%60**'a varan oranlarda hibe olarak desteklenmesi amaçlanmaktadır.

Koşullar

▶ Kimler başvurabilir?

- Sektör ve büyüklüğüne bakılmaksızın firma düzeyinde katma değer yaratan ülkemizde yerleşik tüm kuruluşlar

▶ Destek biçimi nasıldır?

- Harcama yapıldıktan sonra hibe şeklinde destek

▶ Destekleme miktarı nasıl belirlenir?

- Ar-Ge proje giderleri toplamının en fazla %60'ı

▶ Destekleme süresi ne kadardır?

- En çok 36 ay

▶ Kaç proje sunulabilir?

- İstenilen kadar. (110 projesi olan firmalar var)

Proje Kapsamı

- Yeni ürün üretilmesi,
- Ürün kalitesi veya standardının yükseltilmesi,
- Maliyet düşürücü ve standart yükseltici yeni tekniklerin geliştirilmesi,
- Yeni üretim teknolojilerinin geliştirilmesi.

Tanımlar

➤ **Teknolojik açıdan yeni ürün,**

- Teknolojik özellikleri veya kullanım amaçları daha önce üretilen ürünlerden (mal ya da hizmet) büyük farklılık gösteren üründür.

➤ **Teknolojik açıdan iyileştirilmiş ürün,**

- Performansı önemli derecede artırılan veya güçlendirilen üründür.

➤ **Teknolojik süreç yeniliği**

- Teknolojik açıdan yeni veya büyük ölçüde iyileştirilmiş üretim veya hizmet sağlama yöntemlerinin uygulamaya geçirilmesi

Tanımlar

Ürün Yeniliği

Süreç Yeniliği

DESTEK KAPSAMINDA

Pazarlama Yeniliği

Organizasyonel Yenilik

KAPSAM DIŞINDA

Desteklenen Ar-Ge Safhaları

I. SAFHA

Kavramsal Tasarım

Fikir - İhtiyaç

Ürün Fikri

Üretim Fikri

II. SAFHA

Teknoloji Geliştirme

Ürün Tasarımı

Prototip Ürün

Üretim Sistemi Tasarımı

Pilot Üretim

III. SAFHA

Üretim ve Pazarlama

Üretim Tesisi

Yönetim

Müşteri ve Pazar Bulma

Bu safhaları içeren projeler desteklenmektedir

Yatırım ve Pazarlama aşamaları desteklenmemektedir.

Ar-Ge Projesi Yenilik Sınıflandırması

► Ürün Yeniliği

- Firmada mevcut bir ürünün teknolojik olarak iyileştirilmesi
- Firma için yeni bir ürün veya ürün platformu geliştirilmesi
- Ülke İçin Yeni Bir Ürün Geliştirilmesi
- Dünya için yeni bir ürün geliştirilmesi



► Süreç yeniliği

- Maliyet düşürücü veya standart/kalite yükseltici sonuçların elde edilmesi amacıyla yeni tekniklerin geliştirilerek uygulanması
- Üretimle ilgili yeni bir yöntem veya teknoloji geliştirilmesi



Desteklenen Gider Kalemleri

- Personel giderleri
- Alet, teçhizat, yazılım ve yayın alımları
- Yurtiçi ve yurtdışı danışmanlık hizmeti ve diğer hizmet alımları
- Ülke içindeki üniversiteler, TÜBİTAK'a bağlı Ar-Ge birimleri, özel sektör Ar-Ge kuruluşları ve benzeri kurum ve kuruluşlara yaptırılan Ar-Ge hizmet giderleri
- Malzeme ve sarf giderleri
- Proje personeline ve varsa danışmanlara ait seyahat giderleri
- TPE'den alınacak ulusal patent tescili, faydalı model tescili ve endüstriyel tasarım tescili ile ilgili giderler

Proje Başvuru Zamanı

- ▶ Yılın herhangi bir gününde proje başvurusu yapılabilir, ancak proje başvuru tarihinden en fazla **üç ay (3)** öncesinden itibaren yapılan harcamalar destek kapsamında değerlendirilir.

Değerlendirme Ölçütleri

- ▶ Projenin Endüstriyel Ar-Ge İçeriği,
- ▶ Teknoloji Düzeyi ve Yenilikçi Yönü,
- ▶ Proje Çıktılarının Ekonomik Getirisi ve Ulusal Kazanıma Dönüşebilirliği,
- ▶ Proje Planı ve Kuruluşun Altyapısının Uygunluğu.

Değerlendirme Süreci

PROJE
BAŞVURUSU



**TÜBİTAK
TEYDEB**



TEYDEB ÖN
DEĞERLENDİRMESİ



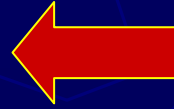
HAKEM
DEĞERLENDİRMESİ



RED

KARAR SÜRECİ
TEKNOLOJİ GRUBU
KOMİTESİ

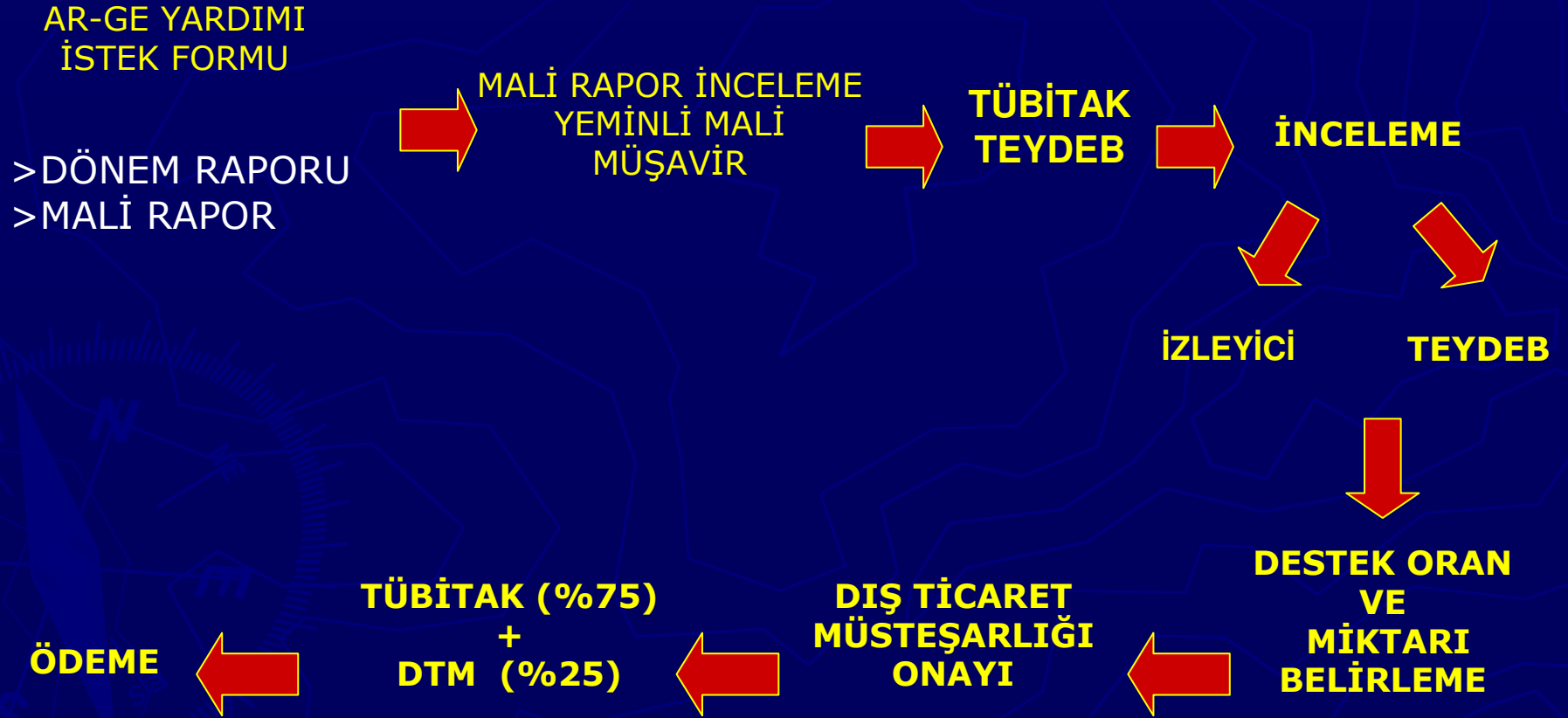
**SÖZLEŞMENİN
İMZALANMASI**



KABUL



İzleme ve Değerlendirme Süreci



Projelerin Desteklenmeme Nedenleri

- ▶ Rutin mühendislik uygulaması olması,
- ▶ Ar-Ge ve yenilikçi yönünün zayıf olması veya olmaması,
- ▶ Şekil ve estetiğe yönelik değişiklikleri içermesi, fonksiyonel değişiklikleri kapsamaması,
- ▶ Altyapı iyileştirilmesi amacıyla yatırım ağırlıklı olması,
- ▶ Firma özgün katkısının olmaması ya da yetersiz ve sınırlı olması,
- ▶ Ar-Ge faaliyetlerini gerçekleştirme becerilerine sahip insan kaynağı ve Ar-Ge altyapısının olmaması ya da yetersiz olması.

1502 – EUREKA

Sanayi Ar-Ge Ađı Desteđi

► Programın amacı nedir?

- Avrupa ülkeleri arasında Pazar odaklı Ar-Ge projelerini yaratmak ve Avrupa çapındaki firmalar, üniversiteler ve araştırma kurumları arasındaki işbirliğini artırmaktır.

► Programın farkı nedir?

- Katılımcı ülkelerden bir veya daha fazla ortađı olması,
- Proje destek süresinde kısıtlama olmaması,
- Destek oranı alt sınırının **%50** olması.

► Programın sağladığı fırsatlar nelerdir?

- Uluslararası işbirliği yeteneđinin kazanılması,
- Diđer uluslar arası programlara daha kolay erişim ve adaptasyon,
- Uluslararası pazarlara erişim.

1503 – Ar-Ge Proje Pazarı Platformu Destekleme Programı

➤ AMAÇ:

Üniversitelerden, araştırma ve sanayi kuruluşlarından temsilcilerin biraraya gelmesinin ve tarafların aktif katılımıyla, somut Ar-Ge proje önerilerini birbirlerine tanıtmalarının sağlanması ve işbirliği olanaklarının aranmasıdır.

1503 – Ar-Ge Proje Pazarı Platformu Destekleme Programı

➤ HEDEFLER:

- Sanayi temsilcileriyle, üniversite ve araştırma kurumu temsilcilerinin birbirlerinin ilgisini çekebileceğini düşündükleri Ar-Ge proje önerilerini sunabilecekleri ortamın yaratılması,
- Sanayi kuruluşlarının sunduğu Ar-Ge proje önerileriyle ilgili işbirliği imkanlarının aranması,
- Üniversite ve araştırma kurumlarının sunduğu Ar-Ge proje önerilerinden sanayi talebi olanlarla ilgili işbirliği imkanlarının aranması,
- Ar-Ge işbirliği arayışına yönelik görüşmeler için uygun ortamın yaratılması.

1503 – Ar-Ge Proje Pazarı Platformu Destekleme Programı

- ▶ Programa üniversiteler ve araştırma kuruluşları başvurabilir.
- ▶ Ar-Ge Proje Pazarı Platformu için destek başvurularının, organizasyonu yapacak üniversite, araştırma kuruluşu ya da şemsiye kuruluşu tarafından "Ar-Ge Proje Pazarı Platformu Planlama Formu" doldurulurak, etkinlik tarihinden en az üç ay önce TEYDEB'e yapılması gerekmektedir.
- ▶ Proje pazarları desteği ödemesi etkinlik öncesinde avans olarak başvuran kurum/kuruluşa ödenir. Etkinlik sonrasında harcama belgeleri karşılığında mahsuplaşmaya gidilir.
- ▶ Destek üst limiti her yıl TÜBİTAK Bilim Kurulu tarafından belirlenir. **2008 için öngörülen tutar 15,000 YTL'dir.**

1507 – KOBİ Ar-Ge Başlangıç Destek Programı

▶ **AMACI**

- KOBİ'leri araştırma - teknoloji geliştirme ve yenilik projesi yaptırmaya özendirmek için bu ölçekteki firmalar tarafından sunulan ilk iki projenin avantajlı bir şekilde desteklenmesidir.

▶ **BAŞVURU DÖNEMLERİ**

- Yılın herhangi bir gününde başvuru yapılabilir. Fiilen başlatılmış bir Ar-Ge projesi için de başvuru yapılabilir.

▶ **SAĞLANAN DESTEĞİN TÜRÜ VE MİKTARI**

- Proje niteliğine göre belirlenmekle birlikte, proje giderlerinin %75'i hibe olarak desteklenir. Proje bütçesi için üst sınır 400.000 YTL'dir.

▶ **DESTEK SÜRESİ NE KADARDIR?**

- Destek süresi proje bazında azami 18 aydır.

Kimler Başvurabilir?

- ▶ Programa, 18.11.2005 Tarih ve 25997 sayılı Resmi Gazetede yayımlanan "Küçük ve Orta Büyüklükteki İşletmelerin Tanımlanmasına, Niteliklerine, Sınıflandırılmasına ve Uygulamalarına ilişkin Yönetmelik"te bulunan KOBİ tanımına uyan firmalar ile daha önceden TÜBİTAK'tan hiç destek almamış olan ya da en fazla bir projesi için destek almış olan KOBİ'ler başvurabilir.
- ▶ Programda genel destek kalemlerinin yanı sıra Proje (AGY101 ve AGY301) Hazırlama ve Hazırlatma Giderleri ile Yeminli Mali Müşavir Giderleri de desteklenecektir.

Desteklenen Gider Kalemleri

▶ 1501 – 1507 (Aynı)

- Personel giderleri
- Alet, teçizat, yazılım ve yayın alımları
- Yurtiçi ve yurtdışı danışmanlık hizmeti ve diğer hizmet alımları
- Ülke içindeki üniversiteler, TÜBİTAK'a bağlı Ar-Ge birimleri, özel sektör Ar-Ge kuruluşları ve benzeri kurum ve kuruluşlara yaptırılan Ar-Ge hizmet giderleri
- Malzeme ve sarf giderleri
- Proje personeline ve varsa danışmanlara ait seyahat giderleri
- TPE'den alınacak ulusal patent tescili, faydalı model tescili ve endüstriyel tasarım tescili ile ilgili giderler

▶ Ek olarak 1507 için;

▶ Proje Hazırlama ve Hazırlatma Giderleri ile Yeminli Mali Müşavir Giderleri

1508 - TEKNOLOJİ VE YENİLİK ODAKLI GİRİŞİMLERİ DESTEKLEME PROGRAMI TEKNOGİRİŞİM

- Genç girişimcilerin, teknoloji ve yenilik odaklı iş fikirlerine dayanan, nitelikli istihdam yaratma ve rekabet gücü potansiyeli yüksek iş kurma girişimlerinin desteklenmesi amaçlanmaktadır.

1508 - TEKNOLOJİ VE YENİLİK ODAKLI GİRİŞİMLERİ DESTEKLEME PROGRAMI TEKNOGİRİŞİM

Kimler Başvurabilir?

- ▶ Üniversitelerin örgün öğrenim veren, herhangi bir lisans programından bir yıl içinde mezun olabilecek durumdaki öğrenciler,
- ▶ yüksek lisans veya doktora öğrencileri
- ▶ lisans, yüksek lisans veya doktora derecelerinden birini ön başvuru tarihinden en çok **5** yıl önce almış kişiler

▶ Destek Süresi

Destek süresi **12** aydır.

▶ Sağlanan Desteğin Türü ve Miktarı

Desteklenmesine karar verilen projelerin giderlerine geri ödemesiz (hibe) destek sağlanmakta olup, destekleme oranı %75 ve bir proje için ödenebilecek destek üst limiti 100.000 YTL'dir.

Desteklenen Gider Kalemleri

- ▶ Personel giderleri,
- ▶ Proje personeline ait seyahat giderleri,
- ▶ Alet, teçhizat, yazılım ve yayın alım giderleri,
- ▶ Malzeme ve sarf giderleri,
- ▶ Yurt içi danışmanlık hizmeti ve diğer hizmet alım giderleri,
- ▶ Proje çıktısı ürün ile ilgili olarak Türk Patent Enstitüsü'nden alınacak patent tescili, faydalı model tescili ve endüstriyel tasarım tescil giderleri,
- ▶ İletişim giderleri (internet ve sabit telefon giderleri),
- ▶ Ofis ve işlik kira giderleri ile ofis ve işliğe ait su, elektrik, ısıtma giderleri,
- ▶ Yeminli mali müşavir ücretleri.

Başvurular

▶ Programa başvuru zamanı için bir sınırlama yoktur. Ön başvurular Girişim Önerisi (AGY102-A formu) ile yapılır.

▶ AGY102-A Formunda;

- İş fikri ve kısa tanıtımı,
- iş fikri konusu ürünün pazar durumu
- proje maliyeti

hakkında kısa ve taslak bilgiler istenir.

▶ *Girişimci adayları başvuru esnasında istemeleri halinde TÜBİTAK tarafından sağlanacak ücretsiz Girişimcilik ve İş Planı Hazırlama Eğitimi'ne katılabilirler.*

Ödemeler

▶ **Değerlendirme sonrası süreç**

Bireysel olarak yapılan başvuruların ardından, girişimcinin destek kararını takip eden üç ay içerisinde firma kurup faaliyete geçmesi beklenir.

▶ **Destek Ödeme Şekli**

Girişim Planı doğrultusunda belirlenen dönemlere ait ödemeler, dönem başında, harcamalardan önce teminat karşılığında firmaya ödenir. Firma dönem sonunda hazırlayacağı ilerleme raporu ve harcama belgeleri ile bir sonraki dönemin ödemesini almaya hak kazanır.

▶ Destek ödemesi firma (girişimci) isteğine bağlı olarak dönem sonunda, harcamalar yapıldıktan sonra da yapılabilir.

1509 – Uluslararası Sanayi Ar-Ge Projeleri Destekleme Programı

▶ AMAÇ:

- ▶ Uluslararası Ar-Ge ve yenilik projeleri yapan Türkiye’de yerleşik kuruluşlara sağlanacak destekle, ülkemizdeki teknik yeterliliğin ve bilgi birikiminin artırılması, kuruluşların uluslararası teknoloji birikimine erişiminin ve teknoloji transferinin sağlanması, edinilen teknolojik bilgi ve deneyimin kuruluş bünyesinde içselleştirilerek, özgün teknolojilerin geliştirilmesinde ivme kazandırıcı ve yönlendirici bir etken olması ve kuruluşların uluslararası pazarlarda yer almasına katkı sağlamasıdır.
- ▶ Bu program kapsamında destek almaya hak kazanan büyük ölçekli firmaların Ar-Ge projelerinin uygun bulunan proje harcamalarına en fazla %60, KOBİ’lerin proje harcamalarına da %75 oranında hibe destek sağlanması öngörülmektedir. Programa başvuruda bulunacak projelerin destek süresinde ve proje bütçelerinde herhangi bir kısıtlama bulunmamaktadır.

Proje Önerisi Hazırlarken Dikkat Edilecek Konular

- ▶ Gerekli bilgileri istenen formata uygun olarak vermek
- ▶ Projeyi hakemin bakış açısıyla hazırlamak:
 - Hakem sorularının yanıtlarını öneri dosyasında bulmalı!
 - Hakem için yeterli bilgi vermek/ ticari sırları saklı tutmak

Proje Önerisi Hazırlarken Dikkat Edilecek Konular

Destek Programları'na

Proje Öneri Bilgileri AGY100 ve AGY101 Formları ile başvurulur.

- Bölüm A Proje ve Kuruluş Bilgileri
- Bölüm B Projenin Endüstriyel Ar-Ge İçeriği, Teknoloji Düzeyi ve Yenilikçi Yönü
- Bölüm C Proje Planı ve Kuruluşun Altyapısı
- Bölüm D Projenin Ekonomik Yarara ve Ulusal Kazanıma Dönüşebilirliği
- Bölüm E Proje Bütçesi

Hakem nelere bakar?

Proje Deęerlendirme Formu AGY200-1

- ▶ Üç ana başlık:
 - Projenin Endüstriyel Ar-Ge İçerięi, Teknoloji Düzeyi ve Yenilikçi Yönü
 - Proje Planı ve Kuruluşun Altyapısının Uygunluęu
 - Proje Çıktılarının Ekonomik Yarara ve Ulusal Kazanıma Dönüőebilirlięi

Projenin Endüstriyel Ar-Ge Yönü ve Teknolojik Düzeyi

- ▶ **Proje amaçları ve çıktıları**
- ▶ **Projenin başlatılma gerekçeleri, amacı ve proje sonuçlarının başarı ölçütleri**
 - Ne yapmak istiyoruz?
 - Neden yapmak istiyoruz?
 - Proje sonuçlarımızın başarı ölçütleri neler?
 - ▶ Performans
 - ▶ Maliyet
 - ▶ Zamanlama vb.
- ▶ **Projede kullanılacak yöntem ve teknikler**
 - ▶ Hangi Ar-Ge aşamaları planlandı?
 - ▶ Nasıl bir *Geliştirme Süreci* izlenecek?
 - ▶ Hangi aşamalarda hangi tasarım ve test teknikleri kullanılacak?
 - ▶ Tasarım ve testler sırasında hangi araçlar kullanılacak?
 - ▶ Standartlara uyum testleri nerede ve nasıl yapılacak?

Projenin Endüstriyel Ar-Ge Yönü ve Teknolojik Düzeyi

▶ **Uyulacak ulusal/uluslararası standartlar**

- ▶ Firma içi standartlar
- ▶ Ulusal standartlar
- ▶ Uluslararası standartlar

▶ **Projenin teknolojik karmaşıklık düzeyi**

- Proje konusu hangi teknolojik uzmanlık alanlarını kapsıyor?
- Hangi bilgi, beceri ve altyapı bizde mevcut?
- Bilgi, beceri açığımız varsa bunu nereden/kimden temin edeceğiz?
- Projenin teknolojik karmaşıklık düzeyi nedeni ile ne gibi oluşabilecek teknik sorunlarla karşılaşabiliriz? (teknik riskler)

▶ **Projenin dolaylı teknolojik etkileri**

- Ulusal/uluslararası teknolojik gelişmeye katkı,
- Firma içinde/dışında yeni Ar-Ge projelerine yol açması
- Farklı teknoloji alanlarında yeni uygulamalara/Ar-Ge çalışmalarına yol açması

Projenin Endüstriyel Ar-Ge Yönü ve Teknolojik Düzeyi

Projenin Yenilikçi ve Özgün Yönleri

- Proje çıktılarının Yenilikçi ve Özgün yönlerini, farklılıkları, sağlanan avantajları ve üstünlükleri
 - ▶ Firmanızın mevcut ürünlerine göre
 - ▶ Ülkedeki ve dünyadaki mevcut benzerlerine göre

kiyaslamalı olarak açıklayın.

- Yeniliklerinizi TEYDEB'in tanımladığı ürün ve süreç yeniliği sınıfları altında açıklayın
- Yeniliklerin getirdiği (teknik) riskleri açıklayın
- Firma ürün çeşitliliğine etkisini açıklayın

Proje Planı ve Kuruluşun Alt Yapısı

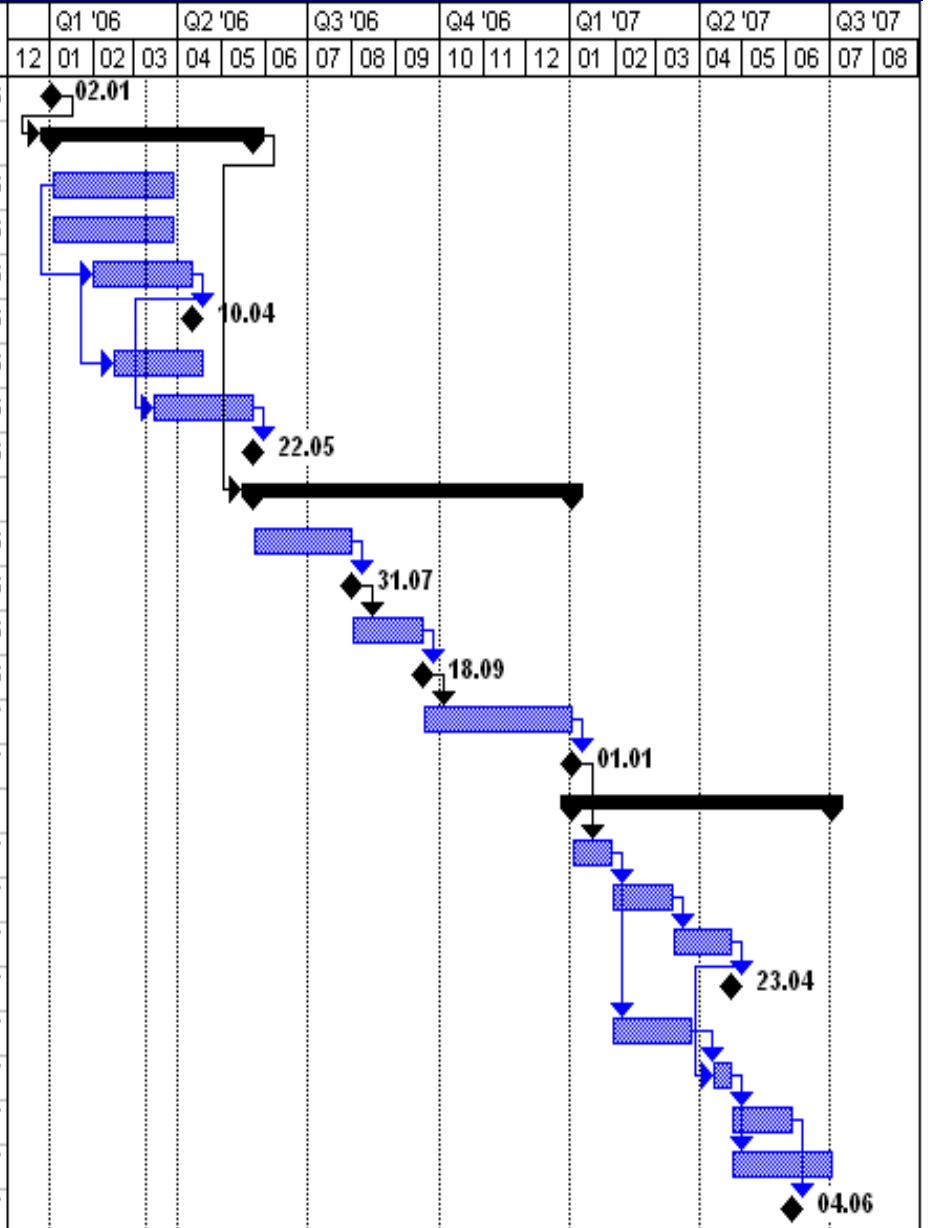
- Kuruluş, projenin başarıyla yürütülebilmesi ve sonuçlandırılabilmesi için kaynakların etkin ve verimli bir biçimde kullanılmasına yönelik plana, proje organizasyona ve yönetimine sahip olduğunu bu bölümde aktaracağı bilgilerle gösterecektir.
- Ayrıca, bu bölümde sunulacak iş planı, projenin amaca uygun bir şekilde gerçekleştirildiğinin izlenebilmesini sağlayacaktır.

İş Paketleri

- Projenin kapsadığı faaliyetler, iş akışına uygun olarak ana ve alt iş paketlerine bölünecektir.
- İş paketleri, projeye ilişkin performans değerlendirmesinde, projedeki gelişmenin ve giderlerin izlenmesinde esas teşkil edecektir.

İş – Zaman Çubuk Grafiği

ID	Task Name	Duration	Start	Finish	Q1 '06			Q2 '06			Q3 '06			Q4 '06			Q1 '07			Q2 '07			Q3 '07		
					12	01	02	03	04	05	06	07	08	09	10	11	12	01	02	03	04	05	06	07	08
1	Proje başlangıcı	1 day	02.01.06	02.01.06																					
2	1.Spesifikasyon Belirleme ve Ön Tasarım	100 days	03.01.06	22.05.06																					
3	Müşteri ihtiyaçlarının belirleme çalışmaları	60 days	03.01.06	27.03.06																					
4	Rakip ürün kıyaslama çalışmaları	60 days	03.01.06	27.03.06																					
5	Fonksiyonel ve teknik özellikleri belirlenmesi	50 days	31.01.06	10.04.06																					
6	Fonksiyonel-teknik spesifikasyonlar (sürüm 1)	0 days	10.04.06	10.04.06																					
7	Teknik ve mali yapılabirlik çalışması	45 days	14.02.06	17.04.06																					
8	Ürün mimarisi ve ön tasarım çalışmaları	50 days	14.03.06	22.05.06																					
9	Ön tasarım dokümanı (Sürüm 1)	0 days	22.05.06	22.05.06																					
10	2. Ayrıntılı Tasarım ve Prototip Geliştirme	160 days	23.05.06	01.01.07																					
11	Ana parçaların tasarımı	50 days	23.05.06	31.07.06																					
12	Tasım dokümanları (sürüm 0) hazır	0 days	31.07.06	31.07.06																					
13	Çalışır prototip yapımı	35 days	01.08.06	18.09.06																					
14	Çalışır prototip hazır	0 days	18.09.06	18.09.06																					
15	Çalışır prototip testleri ve düzeltme çalışmaları	75 days	19.09.06	01.01.07																					
16	Tasarım dokümanları (sürüm 1) hazır	0 days	01.01.07	01.01.07																					
17	3. Tasarım Doğrulama Çalışmaları	130 days	02.01.07	02.07.07																					
18	Üretim prototipi hazırlama çalışmaları	20 days	02.01.07	29.01.07																					
19	Prototip test ve doğrulama çalışmaları	30 days	30.01.07	12.03.07																					
20	Tip onayı çalışmaları	30 days	13.03.07	23.04.07																					
21	Tip onayı	0 days	23.04.07	23.04.07																					
22	Deneme üretimi hazırlıkları	40 days	30.01.07	26.03.07																					
23	Deneme üretimi	10 days	10.04.07	23.04.07																					
24	Kalite testleri	30 days	24.04.07	04.06.07																					
25	Saha testleri	50 days	24.04.07	02.07.07																					
26	Seri üretim onayı	0 days	04.06.07	04.06.07																					



Proje Yönetimi ve Organizasyonu

- ▶ Proje Yönetim Planı
 - Kaynak planlaması
 - Risk yönetim planı
 - Bilgi akışı ve karar alma süreçleri
- ▶ Proje Yönetim Yapılanma Şeması
- ▶ Kuruluşun Organizasyon Şeması

Kuruluşun Ar-Ge Olanakları

- ▶ Ar-Ge personeli, laboratuvar, test ortamı, alet-teçhizat, yazılım araçları, kütüphane, bilgi birikimi v.b Ar-Ge altyapı yetkinlikleri
- ▶ Yeni ürün geliştirme ve tasarım yeteneği
- ▶ Gerçekleştirilen çalışmalara ilişkin kurumsal hafıza (dokümantasyon sistematığı)
- ▶ Üniversiteler ve araştırma kuruluşlarıyla ilişkiler
- ▶ Geçmişte yapılan Ar-Ge çalışmalarına dayanan birikim
- ▶ Uzun vadeli teknolojik hedefler (yol haritaları)

Projenin Ekonomik Yarara ve Ulusal Kazanıma DönüŖebilirliđi

- ▶ Ekonomik Öngörüler
- ▶ Ulusal Kazanımlar
- ▶ Proje Ekonomik Bilgi Özeti

Ekonomik Öngörüler

- ▶ Sağlanacak katma değer
- ▶ Firma verimliliğine ve rekabet gücüne katkılar
- ▶ Proje çıktılarının
 - ticarileşme potansiyeli,
 - iç ve dış pazar payı,
 - ithal edilen bir ürünün yerini alma olasılığı
- ▶ Ekonomik getiri beklentisi
 - Pazara çıkış süresi
 - Satış hasılatında ve Pazar payında beklenen artış,
 - Kâra geçiş (başa baş) noktası

Ulusal Kazanımlar

- ▶ Yan sanayi oluşturmaya/geliştirmeye, ilgili/başka sektörlere katkısı
- ▶ Üniversite/araştırma kurumu- sanayi işbirlikleri
- ▶ Firma dışından temin edinilen bilgilerin içselleştirilmesi
- ▶ Kurulan işbirliklerinin sürdürülebilirliği
- ▶ Edinilen teknik bilgilerin yayılımına yönelik hedef ve stratejiler
- ▶ Patent konusu olabilecek çıktılar
- ▶ Proje çıktılarının sosyo-kültürel hayata, işlendirmeye etkileri
- ▶ Projenin çevreye olumlu/olumsuz etkileri

Proje Bütçesi

Hazırlanacak Formlar:

- ▶ M011- Personel giderleri (her iş paketi için ayrı hazırlanacak)
- ▶ M012- Seyahat giderleri
- ▶ M013- Alet/Teçhizat/Yazılım/Yayın alımları
- ▶ M014-Yurtiçi Ar-Ge kuruluşlarına yaptırılan işler
- ▶ M015-Danışmanlık hizmeti ve diğer hizmet alımları
- ▶ M016-Malzeme alımları

Proje Gider Kalemleri Gerekçelendirmesi

- ▶ **Yazılan gerekçeler, ilgili gider kaleminin projenin başarısına etkisini açıklayacak nitelikte olmalı.**
 - **Örnek : 3 adet bilgisayar alımı bütçenmiş.**
 - ▶ **Neden mevcut altyapınız yetersiz kalıyor?**
 - ▶ **Neden 1 adet değil de 3 adet alınıyor?**
 - **Örnek: Neden bu modülü geliştirmek için dışarıdan hizmet alıyoruz?**
 - ▶ **Neden bu firma?**
 - ▶ **Neden bu miktar?**
- ▶ **Proje gider kalemlerinin gerekçelendirilmesi, proje planlama ve bütçe hazırlama ile paralel yürütülmeli**

KOSGEB PROJELERİ

- KOSGEB, araştırma ve geliştirme, yenilikçilik, teknolojiden yararlanma ve kalite standartlarının kullanımının yaygınlaştırılması amacıyla KOSGEB Destekleri Yönetmeliği kapsamında işletmelere Teknoloji Geliştirme ve Yenilik Destekleri ile Kalite Geliştirme Desteklerini sunmaktadır.

Teknoloji Arařtırma ve Geliřtirme Destegi

- Bilim ve teknolojiye dayalı yeni fikir ve buluşlara sahip işletmelerin, ulusal ve uluslararası platformlarda rekabet edebilecek teknolojik düzeyde kurulması, gelişmesi ve yeni ürün üretilmesi veya geliştirilmesi amacı ile, Üniversiteler ve Sanayi Odaları ile yapılan İşbirliği Protokolleri kapsamında kurulan; Teknoloji Geliştirme Merkezleri (TEKMER), Duvarsız Teknoloji İnkübatörleri (DTİ), Teknoloji Yenilik Merkezleri ve benzeri nitelikteki Ar-Ge projelerine TEKMER/DTİ'lerde oluşturulan kurullarda desteklenmesine karar verilmesi halinde işletmeler (yararlanıcılar) aşağıdaki KOSGEB desteklerinden yararlanabilir.

Teknoloji Arařtırma ve Geliřtirme Desteęi

► Malzeme, Teęhizat ve Prototip Üretimi ile İlgili Giderler ve Deneme Amaçlı Hammadde Temini Desteęi

- Teminat karşılığı verilecek olan geri ödemeli destek, proje süresi bitimini müteakip; ilk 12 ay ödemesiz dönemden sonra, 24 ayda 3'er aylık eşit taksitler halinde geri ödenmektedir.
- İkinci alternatif olarak finansal kiralama yoluna gidilmesi halinde ise destek üst limiti ve destek oranı azalmaktadır. Ancak, bu destek geri ödemesiz olarak verilmektedir.

Kalite Geliştirme ve Teknolojik Donanım Desteği

- ▶ Kurullarda değerlendirilmek;
 - Ürün kalitesinde ve üretim teknolojisinde iyileştirmeler yapmak,
 - Mevcut teknolojik düzeyinde ilerleme sağlamak ,
 - Stratejik ve kritik sektörlerde ana sanayi-yan sanayi ilişkisini geliştirmek amaçlarından en az birini kapsamak üzere başvuru yapabilmektedir.
- ▶ Desteğin banka teminat mektubu karşılığında verilmesi durumunda, proje süresi bitimini müteakip; ilk 12 ay ödemesiz dönemden sonra, 12 ayda 3'er aylık eşit taksitler halinde geri ödenmektedir.
- ▶ Finansal kiralama yoluna gidilmesi halinde ise destek üst limiti ve destek oranı azalmaktadır. Ancak, bu destek geri ödemesiz olarak verilmektedir.

Danışmanlık Desteđi

- ▶ Danışmanlık desteđi, yurtiçi ve yurtdışı destek olarak belirlenmiş olup yararlanıcı bu destekten yararlanmayı başvuru dosyasında talep edebileceđi gibi, projenin ilerleyen safhalarında da talep edebilmektedir.
- ▶ Yararlanıcının yurtiçi/yurtdışı üniversite öğretim üyelerinden teknik, yönetim, finansman, pazarlama ve proje dokümanı hazırlama konularında alacağı danışmanlık hizmeti için Uygulama Birimi tarafından geri ödemesiz destek sağlanmaktadır.
- ▶ İşletmenin bu destekten yararlanabilmesi ve destek süresi için Uygulama Birimi Kurul Kararı alınması gerekmektedir.

Ar-Ge Sonularını Yayınlama Desteęi

- Projesi desteklenen yararlanıcının, Ar-Ge alışmasının sonularının tanıtımı ve duyurulması amacıyla yararlanıcı tarafından kitap, broşür, CD ve benzeri doküman olarak yayınlanması karşılığında verilen geri ödemesiz destektir.

Teknopark Kira Desteđi

- ▶ Ar-Ge projesi desteklenerek, başarıyla mezun olmuş yararlanıcıların mezuniyet tarihinden itibaren 12 ay içerisinde teknoparklarda yer kiralaması ve bu destekten yararlanmak üzere Uygulama Birimine başvurması durumunda, yararlanıcıların teknoparklardan kiralayacakları işyeri için sağlanan geri ödemesiz destektir.

İřlik Tahsisi

- ▶ Yararlanıcılara, Ar-Ge projelerini gerekleřtirebilmeleri iin proje suresine baėlı olarak 24 aya kadar iřlik tahsis edilebilmektedir.

Ar-Ge Konusuna İlişkin Yurtdışı Kongre, Konferans, Panel, Sempozyum, Teknoloji Fuarları İle Teknoloji Transfer Amaçlı Yurtdışı Toplantılara Katılım ve Ziyaret Desteği

- ▶ Bu destek kapsamında, her yararlanıcıdan bir yetkili temsilcinin ulaşım, konaklama ve katılım ücreti geri ödemesiz olarak desteklenmektedir.

Sınai Mülkiyet Hakkı Desteđi

- ▶ İşletmeler tarafından yapılan çalışmalar neticesinde, patent belgesi, faydalı model belgesi veya endüstriyel tasarım tescili ile sonuçlanan bir buluş veya tasarımın ortaya çıkması durumunda, KOSGEB onayından sonra yurtiçi ve yurtdışından; patent, faydalı model belgesi, endüstriyel tasarım tescili belgesi ve entegre devre topografyaları tescil belgesi alınması için yapılan Patent Vekilleri ve Patent Ofislerine yapılan giderler dışındaki giderlere geri ödemesiz destek verilir.

Söz Konusu Desteklere İlişkin Oranlar ve Miktarlar

- ▶ Malzeme, teçhizat ve prototip üretimi ile ilgili giderler ve deneme amaçlı hammadde temini için
 - (1) Teçhizat ve demirbaşların satın alınması için teminat karşılığı verilecek desteğin üst limiti 200.000 YTL'dir,
 - (2) Teçhizat ve demirbaşların finansal kiralama yolu ile alınması halinde; teçhizat ve demirbaşların faturada yer alan peşin bedeli ve KDV dışında kalan finansal kiralama giderlerine verilecek geri ödemesiz desteğin üst limiti 50.000 YTL'dir,

Söz Konusu Desteklere İlişkin Oranlar ve Miktarlar

- ▶ Projesi KOSGEB tarafından desteklenerek başarı ile tamamlanan işletmelere verilecek olan kalite geliştirme ve teknolojik donanım temini için;
 - 1) Kalite geliştirme ve teknolojik donanım için gerekli demirbaşların teminat karşılığı satın alınması halinde, verilecek geri ödemeli desteğin üst limiti 50.000 YTL'dir,
 - (2) Kalite geliştirme ve teknolojik donanım için gerekli demirbaşların finansal kiralama yolu ile alınması halinde; teçhizat ve demirbaşların faturada yer alan peşin bedeli ve KDV dışında kalan finansal kiralama giderlerine verilecek geri ödemesiz desteğin üst limiti 15.000 YTL'dir.

Söz Konusu Desteklere İlişkin Oranlar ve Miktarlar

- Danışmanlık desteği; teknoloji araştırma ve geliştirme desteğinden yararlanan işletmelerin danışmanlık ihtiyacının karşılanabilmesini teminen; işbirliği yapılmış olan üniversitelerden sağlanacak danışmanlık hizmetinden, ilgili üniversitelerin belirlediği usul ve esaslar çerçevesinde yararlanır. İşletmelerin yurtiçi ve yurtdışındaki üniversitelerden alacağı danışmanlık hizmeti için verilecek geri ödemesiz desteğin üst limiti 20.000 YTL'dir,

Söz Konusu Desteklere İlişkin Oranlar ve Miktarlar

- ▶ Ar-Ge sonuçlarını yayınlama desteği; Ar-Ge çalışmasının sonuçlarının tanıtımı ve duyurulması amacı ile işletme tarafından kitap, broşür, CD ve benzeri doküman yayınlanması giderleri için verilecek geri ödemesiz desteğin üst limiti 3.000 YTL'dir,
- ▶ Teknopark kira desteği; Ar-Ge projesini başarıyla tamamlayarak mezun olan işletmelere Teknoloji Geliştirme Bölgelerinde yer kiralamaları halinde verilecek geri ödemesiz bir destek olup azami destek süresi 24 aydır. Aylık kira ödemeleri üst limiti 1.500 YTL ve toplam destek üst limiti 20.000 YTL'dir,

Söz Konusu Desteklere İlişkin Oranlar ve Miktarlar

- ▶ İşlik tahsisi; İşletmelere, Ar-Ge projelerini gerçekleştirebilmeleri için KOSGEB TEKMER Müdürlüğü binalarında KOSGEB tarafından belirlenen genel giderlere katılım sağlayarak 24 aya kadar kullanabilecekleri çalışma mekânı desteğidir,
- ▶ İşletmelerin, Ar-Ge konusuna ilişkin yurtdışı kongre, konferans, panel, sempozyum, teknoloji fuarları ile teknoloji transfer amaçlı yurtdışı toplantılara katılım ve ziyaret için verilecek geri ödemesiz desteğin üst limiti 5.000 YTL'dir.

Söz Konusu Desteklere İlişkin Oranlar ve Miktarlar

- ▶ Geri ödemesiz olarak verilen Sınaî Mülkiyet Hakkı Desteğinde, destek oranı %70 olmak üzere, destek unsurları ve üst limitleri şu şekildedir:
- ▶ 1) Yurtiçinden alınacak Patent Belgesi için üst limit 6.000 YTL, yurtdışından alınacak Patent Belgesi için üst limit 10.000 YTL'dir,
- ▶ 2) Yurtiçinden alınacak Faydalı Model Belgesi için üst limit 6.000 YTL, yurtdışından alınacak Faydalı Model Belgesi için üst limit 10.000 YTL'dir,
- ▶ 3)Yurtiçinden alınacak Endüstriyel Tasarım Tescil Belgesi için üst limit 6.000 YTL, yurtdışından alınacak Endüstriyel Tasarım Tescil Belgesi için üst limit 10.000 YTL'dir,
- ▶ 4)Yurtiçinden alınacak Entegre Devre Topografyaları Tescil Belgesi için üst limit 6.000 YTL, yurtdışından alınacak Entegre Devre Topografyaları Tescil Belgesi için üst limit 10.000 YTL'dir.

KOSGEB KALİTE GELİŞTİRME DESTEKLERİ

► Genel Test, Analiz ve Kalibrasyon Desteği ve CE İşaretlemesine İlişkin Test ve Analiz Desteği

- Destekleme Oranları Kalkınmada Öncelikli Yörelerde % 70, Normal Yörelerde % 60 ve Gelişmiş Yörelerde % 50 olup,
- a) Genel test, analiz ve kalibrasyon için işletme başına sağlanacak desteğin üst limiti 10.000 YTL,
- b) CE işaretlemesi test ve analiz için işletme başına sağlanacak desteğin üst limiti 20.000 YTL'dir.

► İşletmeler hizmet alımını KOSGEB veri tabanında yer alan test, analiz ve kalibrasyon hizmeti veren akredite olmuş veya yeterliliği ilgili Bakanlıklar tarafından kabul edilmiş veya Avrupa Birliği Resmi Gazetesinde yayınlanarak Onaylanmış Kuruluş statüsü almış yurtiçi/yurtdışı kamu/özel sektör kuruluşlarından yapabilirler.

Teknoloji Geliştirme ve Yenilik	Destek Üst Limiti (YTL)	Destek Oranları (Tüm Yörelere)	Destek Türü	
			Geri Ödemesiz	Geri Ödemeli
1. Teknoloji Araştırma ve Geliştirme				
1.1. Malzeme, Teçhizat ve Prototip Üretimi ile İlgili Giderler ve Deneme Amaçlı Hammadde Temini	200.000	80		X
	50.000	50	X	
1.2. Kalite Geliştirme ve Teknolojik Donanım	50.000	80		X
	15.000	50	X	
1. Danışmanlık	20.000	80	X	
1. Ar-Ge Sonuçlarının Yayınlanması	3.000	80	X	
1. Teknopark Kira	20.000	80	X	
1. İşlik Tahsisi				
1. Yurtdışı Kongre, Konferans, Panel, Sempozyum, Toplantı, Teknoloji Fuarlarına Katılım	5.000	80	X	
2. Sınai Mülkiyet Hakkı				
2.1. Patent	+6.000 *10.000	70	X	+ Yurtdışından alınacak belgeler için verilecek üst limit * Yurtdışından alınacak belgeler için verilecek üst limit
2.2. Faydalı Model	+6.000 *10.000	70	X	
2.3. Endüstriyel Tasarım Tescil	+6.000 *10.000	70	X	
2.4. Entegre Devre Topografyaları Tescil	+6.000 *10.000	70	X	

Desteğin Adı	Üst Limit (YTL)	Destek Oranı(%)			Destek Ödeme Türü	
		K.Ö.Y.	N.Y.	G.Y.	Geri Ödemesiz	Geri Ödemeli
Kalite Geliştirme Destekleri						
Genel Test, Analiz ve Kalibrasyon ve CE İşaretlemesine İlişkin Test ve Analiz Desteği	30.000				X	
Genel Test, Analiz ve Kalibrasyon Desteği	10.000	70	60	50	X	
CE İşaretlemesine İlişkin Test ve Analiz Desteği	20.000	70	60	50	X	

TEŐEKKÜRLER

Hikmet ALÜFTEKİN

haluftekin@hotmail.com

