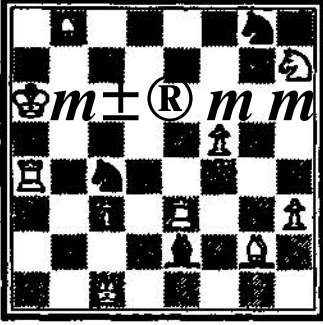


MANSFIELD



İKİ HAMLEDE MAT

Taşlar:

Beyaz: Şa6, Vd, Ka4, Ke3, Ad6, Ah7, Fb8, Fg2, c3, f5, h3

Siyah : Şf4, Ac4, Ag8, Fe2, c6

ÇÖZÜM:

1- Fe4 (Korkutma: AxAc4 mat)

Beyaz, bu anahtar hamle ile siyahın bir çıban başı gibi c4 karesinde duran atını ortadan kaldırır ve kendi açma şahlarına olanak tanır.

1- ... ,AxAd6+; 2-Fd3mat.

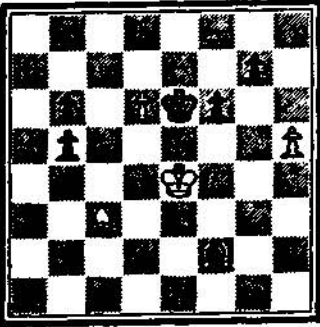
1- ... ,AxKe3+; 2-Ab5mat.

1- ... ,Ad2+; 2-Ao4mat

1- ... ,Ao5+; 2-Kd3mat

"Çapraz Şah" düşüncesinin görkemli bir örneği.

SELESNEV



BERABERLİK

Taşlar:

Beyaz: Şe4, Fc3, d6, h5

Siyah : Şe6, Ff2, b5, b6, f6, g7

ÇÖZÜM:

1- d7!, Şxd7;

2- Fxf6!, gxf6 ;

3- h6,f5+; (Eğer: 3- ... ,Şe6; 4-h7,f5+; 5-Şd3 beyaz için kazanç)

4- Şd5,Fh4;

5- h7, Ff6;

6- h8 (V), FxVh8 Beyaz beraberliği sağlar.