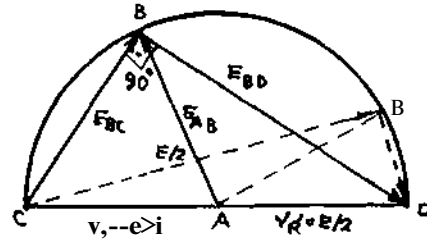
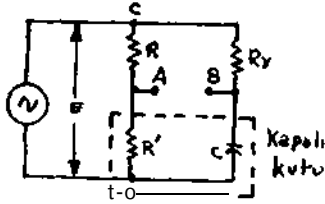


# 5ımn Köşentz

Derleyen :  
Ersin ALTANSUAR  
Y. Müh.

*Bu köşe sizin dinlenme küşentz olacaktır Bu küfede gördüğünzeye benzer problem bilmeceler okursanız veya duyarsanız biae yasanız*

Geçen sayının çözüümü :

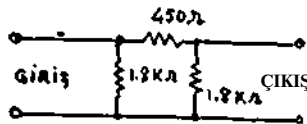
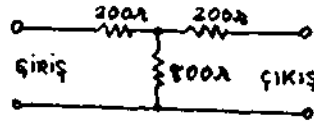


Kapalı kutuda değeri R'ye eşit bir direnç ve bir kondansatör vardır.  $E_{CA} = E_{AD} = E/2$  dlr ve E ile aynı fazdadır.

$E_{BC}$  ise  $E_{BD}$  geriliminden 90 derece faz farklıdır  $E_{BC}$  ile  $E_{BD}$  'nı toplamı E gerilimine eşittir. Vektör diyagramı şekilde gösterilmiştir.

$E_{BC}$  daima  $E_{BD}$  'ye dik olduğundan B noktasının geometrik yeri yarı çapı E/2 olan bir daire olacaktır. R^ direncinin değışmesi gerilimin sadece fazını değıştirir. Bu devre pratikte bir gerilimin genliğini değıştirmeden fazını değıştirmede umumiyetle kullanılmaktadır.

Bu sayının bilmecesi :



Şekilde sonlandırılmamış bir T devresi ile bir v devresi görülmektedir. tki devrenin

müşterek olan elektriki karekteristikleri nelerdir?