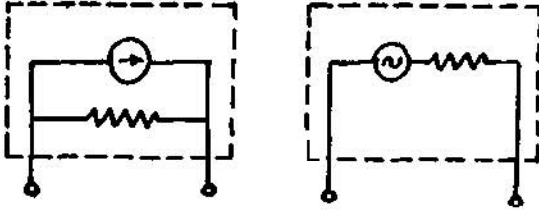


# Sizin Köşeniz

Bu köşe sizin dinlenme köşeniz olacaktır. Bu köşecle gördüğünüze benzer problem - bilmeceler okursanız veya duyarsanız bize yazınız.

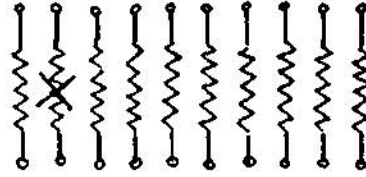
Bu sayının Problemleri:

1) Norton teoremine göre aşağıdaki iki devre birbirinin eşdeğeridir. Eğer belli değerde bir direnç iki devrenin çıkış uçlarına bağlanırsa geçecek akım ve dirençlerin uçlarındaki gerilim eşit olacaktır.

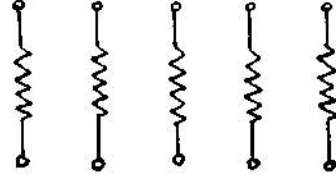


İki kapalı kutu alıp birinin içine uçlarına bir ohmluk şönt direnci bağlanmış bir amperlik akım kaynağı, diğerine bir ohmluk seri direnç bağlanmış bir voltluk gerilim kaynağı koyalım. İstedığınız ölçmeyi yapmakta serbestsiniz. Kutunun içindeki devrelerin hangisi olduğunu nasıl bulursunuz.

2) Her biri 36 ohmluk 10 direncimiz var. Bunlardan biri açık devredir. Arızalı direnci iki ohmmetre ölçmesi ile nasıl bulursunuz?



3) On ohmluk 5 direncimiz var. Bunları öyle bağlayınız ki 10 ohmluk eşdeğer direnç elde edelim.



## İ L A N

Belediye Riyasetinin onayına göre Belediyeye verilen ruhsatiye ile birlikte tasdik edilen Mimari, Statik plân ve projelere 1 Aralık 1965 tarihinden itibaren Tesisat, plân, proje, resim ve hesapları da eklenecektir.

Bu husus imar kanununun birinci bölüm, Yapı ve Ruhsat İşleri kısmının 4 cü maddesi ile Tüzüğü'nün 4 cü maddeleri icabıdır.

Tesisat projelerinin Bayındırlık Bakanlığının bu mevzulardaki mevcut talimatnamelerine göre tanzimi için bu mevzularda proje tanzim edeceklerin Müdürlüğümüze müracaatla kayıtlarım yaptırmalarını rica ederim.

İstanbul Belediyesi  
Makina Elektrik ve Sanayi  
İşleri Müdürlüğü