

SATRANÇ

Hazırlayanlar: Zafer ŞENGÜLER, Zafer ATABEY

Geçen sayıda ödüllü olarak sorduğumuz soruda taşlar :

BEYAZ: Şc5, Fd5, c6; SİYAH: Şa7, Ka4 şeklindeydi.

ÇÖZÜM: 1-c7Ka5! 2-Şc4! (Diğer hamleler berabere olurdu. Şöyle;

i) 2. Şd6Kd5 3. Şd5Şd7 =

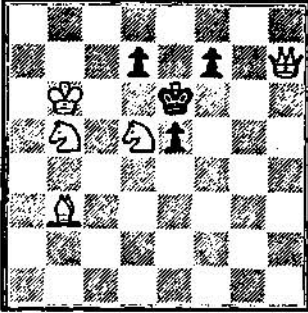
ii) 2. Şd4 Kd5 =

iii) 2. Şc6Kd5 3. c8=VKc5 =

iv) 2. Şb4 Kb5 3. Şc4 Kb8 4. Fe6 Kc8 5. Fc8 Şb6 =)

2. Şc4!Ka1 3. Fc6 Kd 4. Şd5 Kd1 5. Şe6 (5. Şe4 Ke1 6. Şc3 Ke8 =) Ke1 6. Şc7 Kf1 7. Şg7 Kg1 8. Şh7.

(Burada h1'den şah yok, kazandık diye acele edip şah h8 oynasaydık siyah son anda Kb1 ve -ne oynarsak oynayalım - Kb8 oynar ve oyunu berabere yapardı.)



İki hamlelik mat (William A. Shankman, 1877)

BEYAZ: Şb6, Vh7, Ab5, Ad5, Fb3

SİYAH: Şe6, d7, e5, f7

ÇÖZÜM: 1.Fa4 (Bekleme hamlesi)

Üç hamlelik mat.

BEYAZ: Şc1, Ve1, Ad5, Ah2, Fa4, b3, e3

SİYAH: Şd3, Kc8, Aa7, Ae8, Fd7, a5, c2, d4, e7, f4

ÇÖZÜM: 1. e4 e5 2. Af3 Ac6 3. Fb5

(Çözüm hamleleri bir açılışı hatırlattı mı?)

