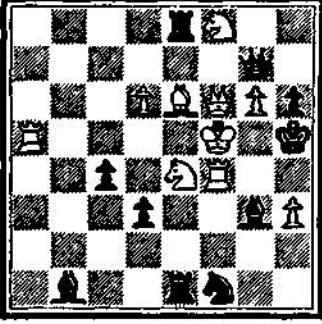


## HEATHCOTE



Taşlar:

Beyaz: Şf5, Vf6, Ka5, Kf4, Ae4, Af8, Fe6, d6, g6, h3

Siyah : Şh5, Vg7, Kd1, Kd8, Af1, Fb1, Fg3, c4, d3, h6

## İKİ HAMLEDE MAT

### ÇÖZÜM:

1- Şe5.. Çok güzel bir anahtar hamle. Beyazın Veziri, Kalesi, Atı ve Fili sanki birer iğneleyici alettir.

Burada korkutma: 2- Şd4 mat. Siyahın, bu iğneleyici aletlerden kurtulmak için yapacağı her savunma hamlesine karşılık Beyaz iki hamlede matı gerçekleştirir.

1- ... , Ka8 ; 2-Fg4mat.

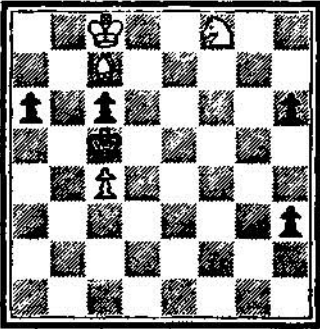
1- ... , Va7 ; Vf5 mat.

Şu hamlelere de mat kaçınılmazdır.

1- ... , Ae3 ; Axfg3 mat

1- ... Fh4; 2-KxFh4mat.

## KLATZKIN



Taşlar:

Beyaz: Şe8, Fc7, Af8, c4

Siyah : Şc5, a6, c6, h3, h6

## BEYAZ OYNAR KAZANIR

### ÇÖZÜK/1:

1- Şb7, a5;

2- Şa6, a4;

3- Şa5, a3;

4- Şa4, h2;

5- Şb3, H1 (V);

6- Ae6 imat.