

Sizin Köşeniz

Derleyen :
Ersin ALTANSUNAR
Y. Müh.

Bu köşe sizin dinlenme köşeniz olacaktır. Bu köşede gördüğünüze benzer problem bilmeceler okursanız veya duyarsanız bize yazınız

Geçen sayının çözümü:

Cevap: Sigortaların pratik bakımdan direnci olmadığından paralel kollardaki sigortalardan aynı şiddette akımlar geçecektir. Dolayısı ile devreden toplam

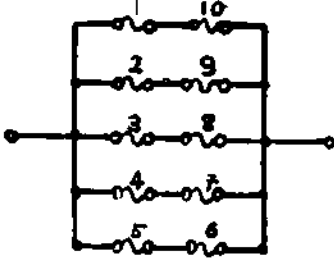
5 Amperden daha büyük akım geçerse 1 Amperlik sigorta atar.

8 Amperden daha büyük akım geçerse 2 Amperlik sigortayı atar.

9 Amperden daha büyük akım 3 Amperlik sigortayı attırır. Bundan sonrada 4 ve 5 Amperlik sigortalar atar. Dolayısı ile bu kombinasyon en fazla 9 Amperden akım geçirebilir.

Bu sayının **bilmecesi**:

Bir vantilatör iki bitişik odayı havalandırmaktadır. Her iki odada, duvardaki anahtarlarla kontrol edilen birer lamba bulunmaktadır, iki lambadan birisi veya her ikisi yandığı zaman vantilatörün çalışması isteniyor, iki ışıkta söndürülünce vantilatör duracaktır. Bu şartları gerçekleştirecek en az sayıda kontaklı anahtarlarla birlikte bağlantı devresini çiziniz.



H A B E R L E R :

Ankara — Gökçekaya — İstanbul 380 Kw. Enerji Nakil Hattı direklerinin imalat ve montajı ile ilgili olarak 21.8.1967 tarihinde Etibankca yapılan ihalesini MİTAŞ kazanmıştır.

İhaleye iştirak eden firmalar :

S A E (italyan) 35.016.640,94 TL.

M İ T A Ş 31.745.104,— TL.

Öğrendiğimize göre, Türk Teknisyen ve işçilerine daha geniş iş İmkânları sağlamak; gayesiyle MİTAŞ Keban ihalesine de hazırlanmaktadır.