

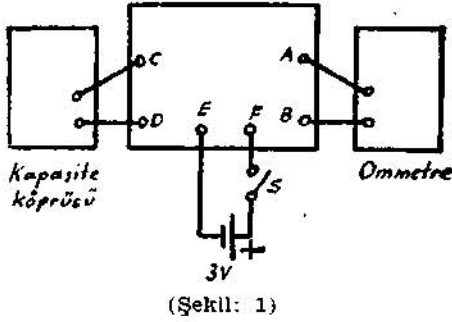
Sizin Köşeniz

Derleyen :
Ersin ALTANSUNAR
Y. Müh.

Bu köşe sizin dinlerime küfeniz olacaktır. Bu köşede gördüğünüze benzer problem bilmeceler okursanız veya duyarsanız bize yazınız

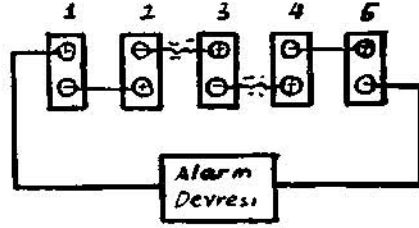
Bu sayının problemleri :

1) Şekildeki devrede s anahtarı açıkken kapasite köprüsünde 5 pf. Ohm metrede 1 ohm okuyoruz. Anahtar kapatıldığı zaman kapasite köprüsünde 50 pf. ohmmetrede 5 ohm okunmaktadır. Bataryanın uçlarını değiştirirseniz ilk okuduğunuz değerler elde edilmektedir. A ve B uçlarında gerilim yoktur. Kapalı kutu da ne vardır.



(Şekil: 1)

2) Birden fazla büyük güçlü bataryalardan gelen bir grup tehlike anında devreye girecek bir alarm sistemini beslemektedir. Üç nolu batarya ve bağlantı kablosu korozyon dolayısıyla aşınmıştır ve her an kesilmeye sebep olabilir. Alarm sistemi bir batarya devreden çıkarılırsa dahi vazifesini yapmaya devam edebilir. Fakat alarm devresinde devamlı akım akıtılması icap etmektedir. Bataryayı kısa devre etmeden ve akımı kesmeden arızalı bataryayı ve bağlantı kablosunu devreden nasıl çıkarabiliriz.



(Şekil. 2)

İ L Â N

Münhal bulunan Elektrik Mühendisliği kadrosuna teknik personel talimatnamesi uyarınca 10 uncu derece üzerinden 80.— TL. yevmiyeli bir mühendis alınacaktır.

İsteklilerin müdürlüğümüze müracaatları rica olunur.

BAJVDIRMA BELEDİYESİ
Elektrik ve Su İşletmesi
Müdürlüğü