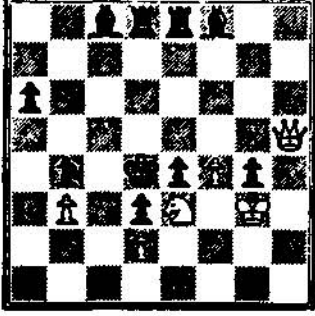


# SATRANÇ

Hazırlayan: Zafer ATABEY

Samuel Loyd V Boston Gazette 1859

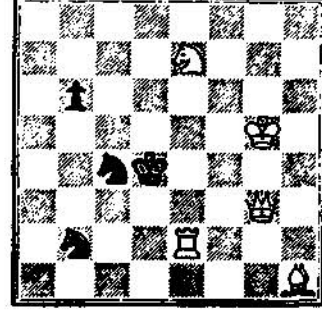


I. iki hamlelik mat.

Beyaz: Şg3, Vh5, Ae3, b3, d2, f4.

Siyah: Şd4, Kd8, Ke8, Fc8, Ff8, a6, b4, d3, e4, g4.

Godfrey Heathcote First Prize British  
Chess Magazine 1904-1906

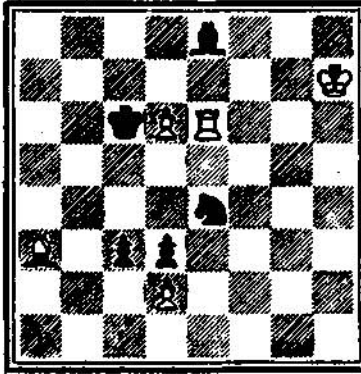


II. Üç hamlelik mat.

Beyaz: Şg5, Vg3, Ke2, Fh1, Ae7.

Siyah: Şd4, Ab2, Ac4, b6.

FJ. Prokop "Schachmatny Listok" 1929



III. Beyaz kazanır.

Beyaz: Şh7, Ke6, Fa3, d2, d6.

Siyah: c3, d3, Şc6, Fe8, Ae4.

## ÇÖZÜMLER :

I. 1- Va5 (Bekleme hamlesi)

II. 1-Kc2 Tehdit 2.Ac6.

i) 1-...Ad3 2-Ve3Şe3 3-Af5(2.... Ae3 3- Ac6)

ii) 1-...Şc5 2-Va3Şb5 3-Fc6(2-... Şd4 3- Af5)

iii) 1-...b5 2-Af5Şc5 3-Vd6

iv) 1-...Ae3 2-Vf4 Şd3 3-Ve4

III) 1-d7Şd7 2-Kd4 Fg6 (Akıllı defans) 3-Şg6cd2 4-Kd4 Şe8.

Eğer; 5- Kd3 d1 = V 6- Kd1 Beraberlik bu yüzden 2-—Fgö'ya akıllı defans demiştik.

Fakat; 5-Fe7ü d1=V (5-....Şe7 6-Kd3 + —) 6-Fg5! Kazanır.

# BkiÇ

Hazırlayan: Mücahit ÜNER

## KUZEY

4 R982  
\* 108742  
| 8  
" R84

## GÜNEY

+ 7543  
>> ARV6  
\* AV  
\* A32

El 1: As kazanır.  
El 2: Trefl D.

Konuşmalar :

## KUZEY

Pas  
2 Kör  
Batı pik asını çıkar.

## DOĞU

Pas  
Pas

## GÜNEY

1 Kör  
4 Kör...

## BATI

2 Karo

## ÇÖZÜM:

### BATI

A  
• D5  
• RD9732  
• DV97

### DOĞU

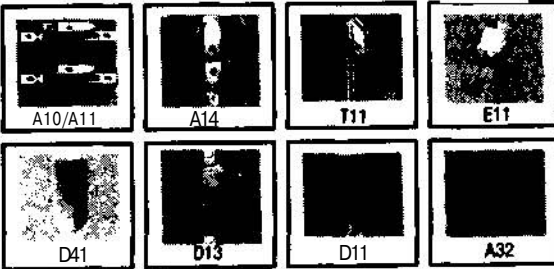
A DV106  
; 93  
• 10654  
• 10 6 5

Batının ası çekip başka bir renge girmesi deklaranda asın tek olduğu kanısına yol açtı. Onun için Batıyı, her dönüşün deklarana bir löve bağışlayacağı bir zamanda yatıracak şekilde oynadı.

En iyi şans trefl damını bağışlamaktır. Deklaran her dönüşü alır, iki koz çeker, metr treflleri, pik masını ve karo asını oynar, sonra da Batıyı karo ile yatırır.

## İşyerinizde Çağdaş Yardımcınız

ELEKTRİKSEL KORUMA PROBLEMLERİNİZİN  
ÇÖZÜMÜ BİMETAL MİKRO  
TEFFMOSMTİARIMIZDIR  
(TÜRK-B.ALMAN İŞBİRLİĞİ)



NORMALDE AÇIK veya KAPALI 40 ° ^ 150° ARASI  
TÜM ELEKTRİK EV ALETLERİ MOTOR, TRAFO V.S.



OTOMATİK KALİTE KONTROL  
CİHAZLARI ÜRETİMİ

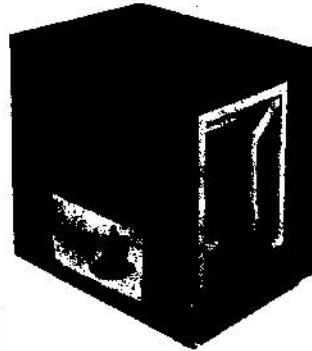


**ELEKTRAL** ELEKTRONİK KANIK SAN. ve TİC. A.Ş.

## İşyerinizde Çağdaş Yardımcınız

# çayomat

tan Otoma \* Çay »Kah» Dolabı



Mikro Elektronik İşlemleyici ile  
Artık haftes çsi:

Duvar A Masa Tipi

1985 *tetchnohjfkymderh^e..*

Gerektiğinde kullanıcının kolayca  
değiştirebileceği MODÜL SİSTEMLER.



**ELEKTRAL** ELEKTRONİK KANIK SAN. ve TİC. A.Ş.