

Sizin Köşeniz

Derleyen :
Ersin AI/TANSUNAK
Y. Müh.

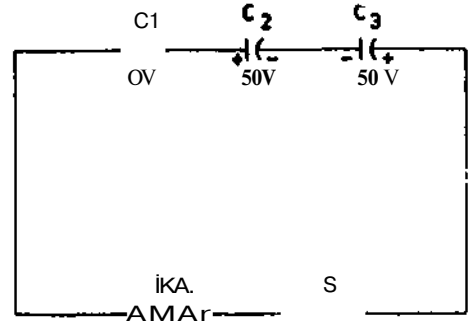
Bu köşe sizin dinlenme köşeniz olacaktır. Bu köşede gördüğünüze benzer problem bilmeceler okursanız veya duyarsanız bize yazınız

Geçen sayının çözümü :

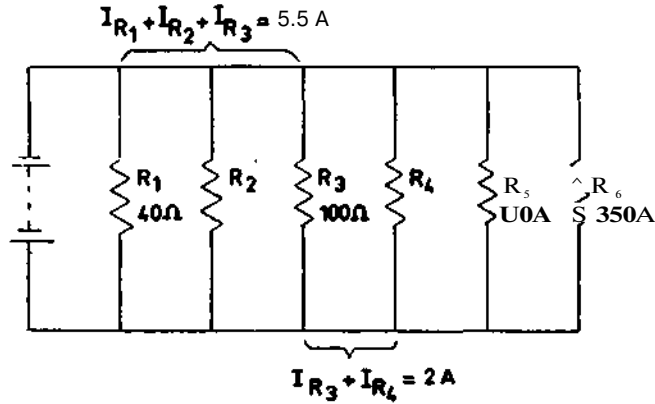
Direncin sürekli değer üzerinde bir tesiri olmayacaktır. Bu bakımdan nazarı itibara alınmayacaktır. Kondansatörler seri bağlı olduğundan eşdeğer kapasite $1^{\wedge}F$ ve devrenin toplam gerilimi 300 V edecektir. $Q \cdot = C.E$ olduğundan devredeki toplam yük 300 $^{\wedge}Q$ dur. Bu anahtar kapatıldıktan sonra elde edilebilen toplam yük tür. Sürekli halde kondansatörlerde kalan yükler eski değerlerden 300 $_{1}Q$ nun çıkarılması ile bulunur.

tik yük	Nihai yük	Gerilim $E = Q/C$
C_1	300	0
C_2	150	-150
C_3	600	300

50 V olacaktır.



Bu sayının bilmecesi :



Şekilde görülen basit devrede R_1, R_2, R_5 paralel kollarından geçen akım 5,5 amper R_3, R_4

paralel kollarından geçen akım ise 2 amperdir. Devredeki toplam akım ne kadardır?