

Çanakkale Seramik Fabrikalara

Ali COŞKUN
Elektrik Müh.
Ç.S.F.

hakkında genel bilgiler :

tbri

lun;
s»?
tır,
Şiri
nal

miti,
bat»
M il
kara

alen Şirketin Kurucu Azası bu-
odur'un kurma teşebbüsüne, her
sından takriben 300 ortağın ka-
ma gelen bir Anonim Şirkettir.
İstanbul'da, Fabrikalar ise Çan-
ilçesindedir.

ilk etütleri 1953 yılında başla-
Çanakkale havalisinden gelişi,
zı yan ürünlerin yakınlığı sebe-
nin Çan ilçesinde kurulmasına
memleketimizde yeni olan bu
izcüsü sayılabilen Çekoslovakya
uzmanlarınca yapılan anlaşma
i,a ve teknik eleman hakkında)
.niş ve 1057 yılında Fabrika in-
n.ştr. 1960 yılının Ağustos ayı
meye açılan Fabrika; çok kısa
n/d imalâta geçerek 4 yılda bü-
I ıydetmiş olup, halen gelişme ve
tibilme çabası içindedir.

ayrıca Fabrika sahasının ilçeye yakın bölümün-
de sosyal tesislere yer verilmiştir.

Fabrikaların kuruluşundaki gerek» dflle HP1
lan Alman vs Çeküslov&k flı-mulanndürt alınımı
olflp, İlk imalât yıllannd* Çc^oalövmı %arum«
uzmanlarının kontrolünde İmalfttu baç.nniig *fl
manla yabancı uzmanlar yerlerini; Al -nûiyy'dh
ve ÇckosİDvaıtyuda e&lİllmlfl Türk teiaük ele
manlarma terk etmişlerdir. Bugün İçin..Fabri-
ka tamamen Türk İdareci, Mühendis, Teknttyer.
ve İşçilerinin emekleri ile İşletilmektedir,



Fabrikanın iç görünüşü.
(Fayans sırlama ve tünel fırınlar)

Fabrika kuruluş yılına göre iki midi gells. >
tırılmış, ayrıca 1964 yılı Eylül ayında WelWf;
giren yer karosu Fabrikası ile tesisler büyütül-
müştür. Geliştirme için gerekli maktan ve teç-
hizatını %70'i yerli olarak Fabrika atölyelerin-
de yapılmıştır. Fabrikadaki iş tezgâhlarının hep-
si otomatik veya yarı otomatik tezgâhlar olup,
tamamen elektrikle tahri kedilmektedir. Fabri-
kanın bugünkü kumlu gücü 1.800 KVA olup ay-
lık ortalama elektrik enerjisi tüketimi 250X»O
KWh civarındadır. Bu değerlerin yeni iş tezgâh-
larının işletmeye girmesi ile % 60 nlsbettade p
artış göstereceği tahmin edilmektedir.

Fabrikanın elektrik enerjisi; kendi santral!»!
daklı 4 adet Skoda dizel elektrojen gurupları ilio
üretilmektedir. Santralin kurulu gücü 1200 KVA
olup şimdilik gurupların paralel çalışmalanü ^
karşılannakta olan elektrik ihtiyacı; &U9*+İ

(*) Bu yazı üyelerimize yurdumuzdaki sanaytije-
sislerinin tanıtılması gayesi ile dergi !* « « « -
leri tarafından hazırlanan program jrprejUM®
yazılmıştır. ^ ^ ^ ^

ti



dann genel görünüşü.

kesir - Çanakkale - Bandırma
vşığı üzerinde 200.000 m- lik bir
rulmuştur. Çanakkale'ye 72, Ba-
oıdırma'ya 132 km. mesafede
İde şevki bu karayolları ve 55
ılunan Karabiga İskelesinden de-
ılmaktadır.

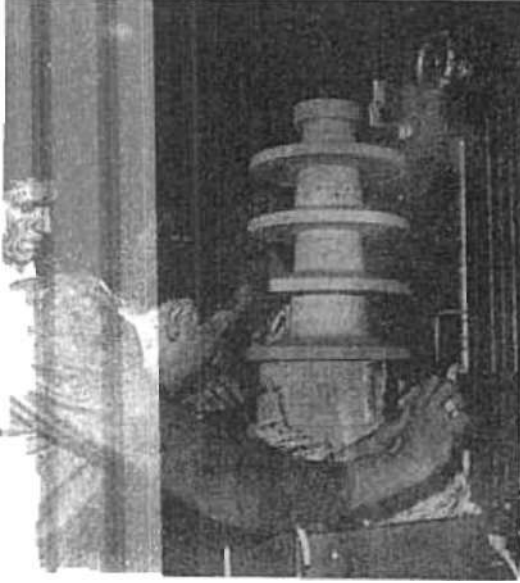
işletme binasını, yardımcı işlet-
atölyeler gaz genaratörü, lâbora-
k santrali, İdari binaları ile ham-
kapalı depolan çevrelemekte olup

karı
sahı
like
oluş
km
niz

me
tuv
ma

ile

şısında santrali yeni guruplarla takvye-
ktirecektir. Ancak 1965 yılı sonlarına
>gr ilân gereğince programlanan Göbel - Gö-
;n İga 00 KV enerji nakil hattının Çan'a ka-
ecefî öğrenilmiştir. Bunun için Etlbank
Müdürlüğü İlgili Mühendisleri Ekim ayı
?an'a gelerek gerekli etütleri yapmışlar,
rmatör yeri ve hat güzergâhı için Bele-
Fabrika ile anlaşmaya varılmıştır, tlg-
öğn-nildiğine göre; 3 MVA'lık 60/15 KV
bir posta ile 3 çıkış yapılacak Fabrika,
Yenice ilçeleri 15 KV enerji nakil hat-
beslenecektir.



gerilim izolatörünün imalâtı.

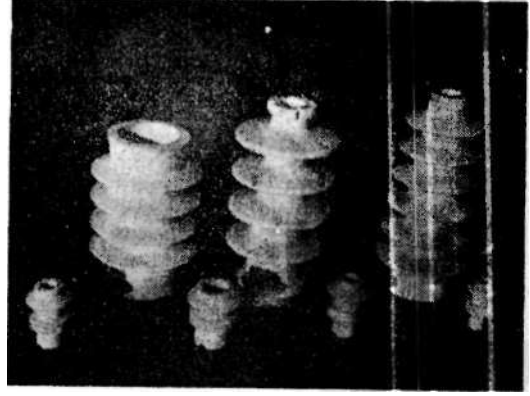
at kuruluşunda dikkate alınan
ha İdari; Fabrikaya 15 ilâ 70 km.
mı mışlardır. Hammaddelerin başın-
de Kuvartz, Feldspat, Kalker gel-
m meddeler kaliteli olup, rezervle-
ri dir. Mühendis ve mütehassıs ele-
m <lan gerekli hammadde etüt ve
ar vam etmektedir.

hammadde tüketimleri yıllara gö-

2	7.700 Ton
2	7.900 >
3	10.700 >
1	20.000 »

(s<< teknolojik yönden gerekli ısının
SIE' rında yakıt olarak elde edilme-
töz gazı kullanılmaktadır. Genara-
ra< 1.400 MVh kapasiteli Gazgena-
kul r edilmekte olup Genaratörlerde
saf t kömürü; Fabrikaya 1 km me-
mti ah Şirketler tarafından İşletilen kö-
1 temin edilmektedir. Fırınlarda

kullanılan Genaratör gazına karşılık yılda ort
ma kömür tüketimi 18.000 ton civarındadır.



Yüksek gerilim izolatörleri

Fabrikada iş sürekli olup, 3 vardiya üzerin-
den günde 24 saat çalışılmaktadır. Toplam per-
sonel sayısı : 12 idareci, 8 mühendİK, 17 teknis-
yen, 30 memur geri kalanı işçi olarak 1.200 ki-
şidir. Ayrıca yılın 5 ilâ 6 ayında hammadde
ocaklarında 600 kişi civarında işçi çalışmakta-
dır.

Fabrikada son zamanlarda personel eğitimi
üzerinde ehemmiyetle durulmakta, işletme bün-
yesine en uygun organizasyon plânı ile iş deęer-
lendirme ve zaman etütleri yönündün) **çUgru**
lara hızla devam edilmektedir.

Fabrikaların bugünkü kurulu tesislj
yön TL. değerindedir.

2 — Mevzu ve kapasiteleri :

Fabrikadaki İmalât çeşitleri şöyle **stt-alaabi-**
Ur:

- a — Karofayans (Wall tile),
- b — Yerkarosu (Floor tile),
- c — İzolatör ve Elektro porse
- d — Şamot ve Ateş tuğlası,
- e — Sır - Glazür (Frit and
uest).

a — Karofayans : Başlıca ilkel maddesi
Kil, Kaolin, Kuvartz, Feldspat olan fayans;
öğütme, hazırlama, kurutma, ikinci öğütme,
presle şekillendirme, birinci pişirim (Büsküvl tü-
nel fırınlarda 1180 - 1250°C ta kadar), sırlama,
sırlı pişirim (Glazür tünel fırınlarda 1080 -
1120°C'ta kadar) işlemlerinden geçerek kalite
ayrımından sonra; Extra (I inci kalite), stan-
dard (II inci kalite) ve üçüncü kalite ol^raK
yasaya arz edilmektedir.

Bugün için 150 x 150; 100 x 100; 110'-x'«0;
50 x 50; 20 x 20 mm ebatlarda beyaz ve çegH-I
II renklerde düz ve desenli İmal edilen fayans'm

yıM
re g

() milyon adet olup yıllara gö-
rir:

..... 8 milyon

..... u »

..... 18 »

..... 24 >

..... 44 »

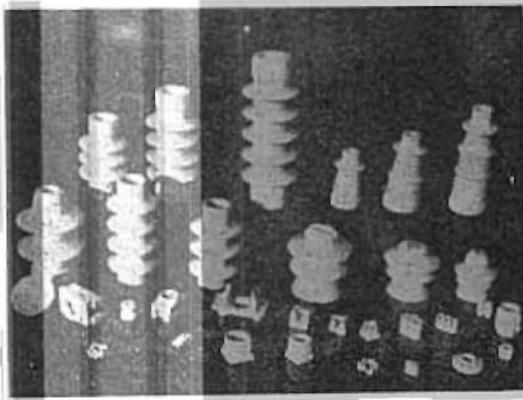
..... 55 »

t fayans İhtiyacını fazlası İle
ı fabrika ihracat imkânları

çeşitli imalât kademelerinden
le işletme lâboratuvarlarında
tulmakta, Türk standartları-
nâil edilmekte, kaliteye ehem-
ır. Fayanslar kalite bakım-
artlarında belirtilen kalite se-

: 1963 yılında İnşaatına başla-
ayında İşletmeye giren bu ima-
brika halinde tesis edilmiştir.
ı sırlı pişirim hariç imalât
olarak fayans imalâtına ben-
tesirlere, Asite ve aşınmaya
m Yerkarosu; bugünün mlma-
ver döşemesi olarak önem ta-
arosu 100 x 100; 100 x 50;
20 x 20 mm ebatlarda ve çe-
a edilmekte olup yıllık kapa-
dettir.

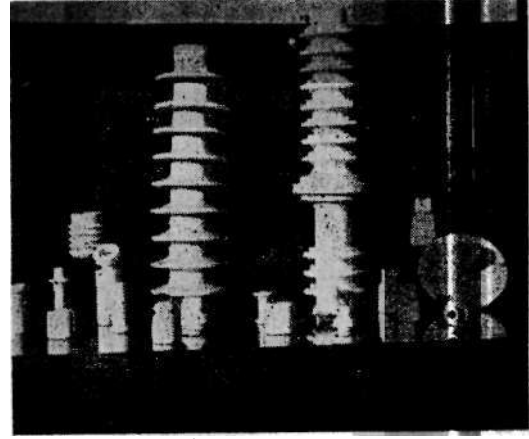
gitti r
sitesi



lektro porselen çeşitleri.

Elektro porselen (Alçak ve

bir İmalât dalı olarak çalışan
a metotlarını ve kapasitesini
ihtiyaçlarına göre hızla geliştiren için alçak gerilimde kul-
elektro porselenin tamamına,
çullanan izolatörlerin bir kıs-
lecek durumdadır.

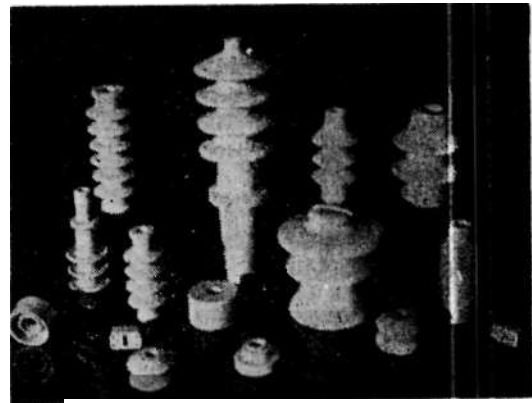


İzolatör çeşitleri.

Not: Soldan 1. büyük İzolatör 154 kv döneri kolon
dispentör izolatörüdür.

Ana ilkel maddelerini; Kuvartz, Kaolin, Feldspat teşkil eden izolatör hammadde ayıkla-
ma ve öğütme, demirlerden ve yabancı madde-
lerden arıtılarak Homogen sıvı haline getirme,
basınç altında süzme suretiyle presleme (Filter
pressing), Vakum preslerle yarı manîül hale ge-
tirme (Vakum altında çamur i^Inik^k! havanın
alınması), şekillendirme, kısmi kurutum, sırla-
nın, pişirme (YaftırınJs fırınlarda 1360 - 1400°C'a
kadar), kalite ayırımı, mekanik ve elektrik test-
leri, kontrol ve ambalajlama işlemlerinden ge-
çerek piyasaya arz edilmektedir.

Alçak gerilim izolatör ve elektro porselen çe-
şitleri Türk standartlarına göre, yüksek gerilim
izolatörleri ise Türk standartlarının bu bölümü
hazırlanmadığından Alman VDE normlarına ve-
ya özel siparişlere göre İmal edilmektedir^ :



Çeşitli izolatör ve elektro porselenler

İmalât kademelerinden alınan çeşitli numu-
nelerle izolatör İmalâtı İşletme lâboratuvarlann-
da kontrol altında tutulmaktadır. Ayrıca yük-
sek gerilim izolatörleri için zorunlu olun yük-
sek gerilimle elektrik ve mekanik testler için
Fabrika sahası içinde 1963 yılında İnşaatına baş-
lanan 300 KV gerilimli yüksek gerilim test lâ-
boratuvarı 1965 yılı İlk aylarında çalışmaya bag-

c
yüks

F:
bu b
günl
tirm
lanıl
yüks
rını

gr

Elek

91 99

ILMI 0 KV. 80 KVA tflsl tttUUtftttntftft-
 1 etleri ve gen-kl malzomeler İ*WÇ-
]• li.\Ki"; ' firmasından geliriuvrok monta-
 it..-t 1 gtr. Böylece yakın bir gelecekte
 •imli lerin kuru, yog atlanın teerfii. .
 i' .i • .ımu deneyleri ya eletir. Ou-
 mlfl .l ıı »HUÖrlerIn yüksek gorilim teü;J'-
 i J ; >k gerilim laporatu varlarında y>p-
 ;;ı de Fabrika için İmalat aflıjı yö-
 - i in Oldukça zor olmkıadır HalDa
 -...d! i. ııalatu yapılan IQS çerçi t izolatör
 r '-İf:• içtenlerden bazıları şunlardır.

erek alçuk gerilimdi.- olduğu gibi VıkBCk J
 Umdede memleket İlılyncuın tam iltutık c-vnn
 vtrrebBmektir. ek jreri-



İffrUım uolatOrleri.

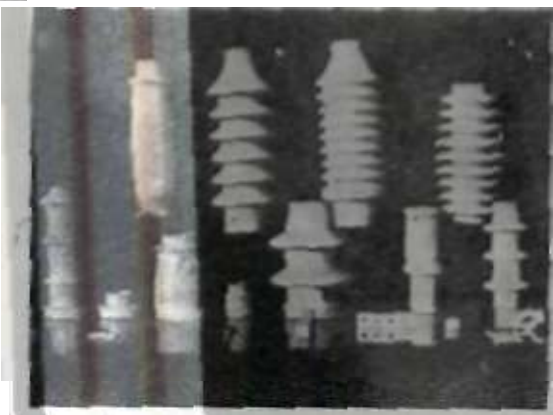
Solunu

! ritim M " A transformaltr fıklf,
 it, rulm is ki- ivoo tsj mctmt jofej
 İli re-üm 35 W .V/inJSt «M*** ı ro.alürü.

•I fjunut vı Al<j TuglUM i "AlırlıMUI
 bu servisi şimdilik yalnız teknolojik /Önden i
 zumlu izolatör, İı..ıı. v yorkarocıt pişirimin
 de kullniulnn Şutnot kaillerle ntes. lüfiJalferrui
 imnl etmekte olup yıllık kapasitesi 7.0 tondur,

e – Sır * Glazür: Fabri3<awn bu servislidede gerek fayanslarda kulbrıılun au;a gerekse elektro porselen ve izolatörlerde tullanıladı ham lur *-I* i • editerefa oositi' renklerde hı^-ırlan-malttıdır. Yıllık kaposıteal 760 ton olup işletme nin önt'ınıı feıgtrnlarmıtan biridir.

Sonuç olarak Fabrika kuruluş satımı i yönünden iyi bir yere kurtılraıgıtur, İmalat modern tesislerle yön vırlıllıııl, hısa bir : İlt lota dç başta Çan İlçeni olmak üzere* tnUbl.e epeyal gelişmelere yol nçmıj. cehrin iktisadi ,ıayntnm canlılık getirmiştir. Memleketimize bin; One kadar ithalât y..lu Ue gelmekte olan Sera nik mullernden yukarıda halisi geçen gereçle..ı. İthalatı durmu». olup en kısa zamanda İhra Ata. geçebilme İmkânları aranmaktadır. Yalın: iflyans İllıılötının durdurulmasıyle memleketimie« yılda takriben / milyon 750 bin dolar tnsamıı aaf^an-mnkıftdır. Ayrıcın ihracat yapılması sur tlyledo i milyon dolar civarında döviz kazancı olncuif-lır. Bu başarıya diğır imalat dallarında d. silmesi en büyük gayedir.



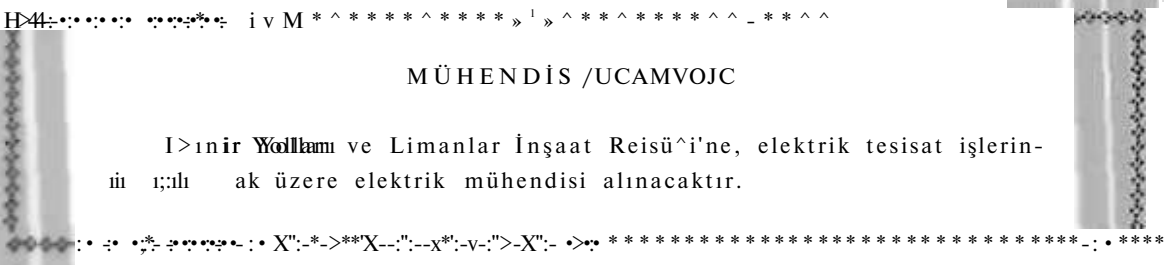
Izolatör i cleKtro porselen çeşİllen.

i. al le : N 60 - N 95 serisi hat Izolat- : M CM RAL 3 - RM nato - RM 5 serisi P.T i i ...,' olütörleri İle kotı*. duvar, tablo 'ıı sigorta huş/mlan. klcracns çe-jttf-n. fı.i.u Ur ı priz İçi porsetent-rı gibi çeşit-li İf: : İİİİF olup yıllık kapasitesi 300 •on-

İlçit k -.ILI nde: VHD G - VHD 35 KV • ri. ol'-.:, 1 ı. İtörlerl. KI - K3 Berisi zıncır izola-••< i A ı DAF 30 KV serisi bara geçit, SA / ve FSA 10 - FSAR 30 KV neçB İzolatörleri gibi çeşitU dahili vo *-ı- d ri; > ı; iek gerilim izolatorlerinin yn-lııııfl imalat otomatik ve yar-ı ç'••ııı/fık le, Jüorla 35 KV'itık izolatorler Olup, j.ü.-:• -. KV mesnet ve 154 KV die-y ılıki ı i-ıı ..<LÖr imalâtı yapılmıştır. Vıııılt k-ııı» - lur. Şimdilik çabalar 1905 yılı içi:.. ,...'. ııııııııı tezgahlarla yön v-

MÜHENDİS /UCAMVOJC

I>ınır Yollkımı ve Limanlar İnşaat Reisü^i'ne, elektrik tesisat işlerin-
 ııı ı;ııı ak üzere elektrik mühendisi alınacaktır.



Eloktrik MUhenUiKifi

