

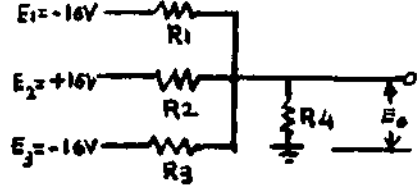
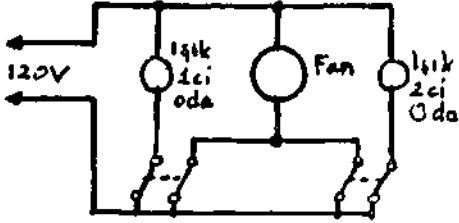
Sizin Köşeniz

Derleyen :
Ersin ALTANSUNAR
Y. Müh.

Bu köşe sizin dinlenme köşeniz olacaktır. Bu köşede gördüğünüze benzer problem bilmeceler okursanız veya duyarsanız bize yazınız.

Geçen Sayının Çözümü :

Aşağıdaki şekilde gösterilmiştir.



Bu Sayının Bilmecesi:

Devredeki R_1 , R_2 , R_3 , R_4 dirençleri birbirine eşittir. E_1 , E_2 , E_3 Giriş Gerilimleri toprağa nazaran ölçülerek verilmiştir. E_o Çıkış Gerilimi ne kadardır?

ETİBANK GENEL MÜDÜRLÜĞÜNDEN

Bankamızın Santraller Şubesi Müdürlüğünde (Ankara) çalıştırılmak üzere, 4/10195 sayılı Teknik Personel Yönetmeliği hükümlerine göre, Elektrik Santraller veya Yüksek Gerilim Şebeke Projelerinde çalışmış, şartname ve proje işlerini yapabilecek nitelikte ve tecrübeli;

Elektrik Yüksek Mühendisi

veya Mühendisleri (Kuvvetli akım)

Makina Yüksek Mühendisi

veya Mühendisleri

alınacaktır. Taliplerin kısa biyografileriyle bizzat veya mektupla Genel Müdürlüğümüze (Etibank Genel Müdürlüğü Sıhhiye - Ankara) müracaatları. Lisan bilenler tercih edilecektir.

E. M. 537

Basın A — 12577