

# SATRANÇ

Hazırlayan: CezmiAKSOY

CHAROSH



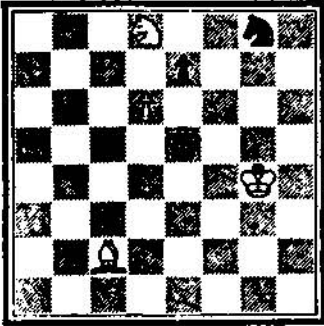
Taşlar:

Beyaz : Şd1, Kd2, Kf8, Fa3, Af2, a5, c3, h3

Siyah : Şh2, Fa6, Fa7, b5, b6, c7, h4

ÜÇ HAMLEDE MAT

LOMMEB



Taşlar :

Beyaz : Şg4, Fc2, Ad8, d6

Siyah : Şe5, Ag8, e7

BEYAZ OYNAR - KAZANIR

ÇÖZÜM I:

1-Fc1,...;

Beyaz, siyahın yapacağı herhangi bir hamleden sonra, d2'deki kaleyi oynayıp, 3- Ff4 ile mat peşinde. Siyah, buna karşılık, çeşitli tehditlerle 3 hamlede mattan kurtulmaya çalışacak; ancak iki fil, gezginci bir şövalye gibi dolaşan kale ile başedemiyor.

Eğer;

1-.... M; 2-Kd3,...; 3-Ff4mat

1-.... bxa5 (2-.... Fe3 ya da FxAf2); 2- Kd4,...; 3- Ff4 mat.

1-...., Fb7 (2-...., Ff3); 2- Kd5,...; 3- Ff4 mat.

1-...., Fb8; 2- Kd6,...; 3- Ff4 mat

1-...., Fc8; 2- Kd7,...; 3- Ff4 mat

ÇÖZÜM II :

1- Af7 +, (1- d7, Af6 berabere) Şe6; 2- Fb3 + Şd7; 3- Fa4 +, Şe6; 4- d7, Af6 +; 5- Şg5, Axd7; 6- Fb3 mat