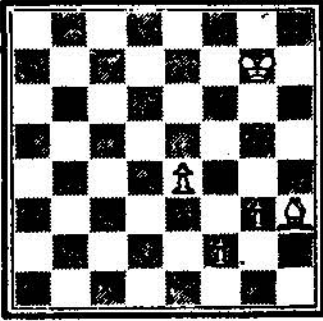


NEILSON



Taşlar:

Beyaz: Şg7, Fh3, e4, f2, g3

Siyah : Şg5

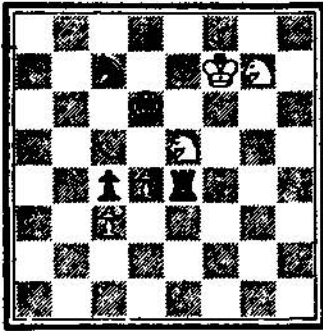
DÖRT HAMLEDE MAT

ÇÖZÜM:

Beyaz h5 karesini denetleyebilmek için, bu arada beraberliğe de yol açmamak için dikkatli oynamak zorunda.

- 1- f3, Şh5;
- 2- Ff1, Şg5;
- 3- Fe2, Şh5;
- 4- f4mat

GILBEPG



Taşlar:

Beyaz: Şf7, Ae5, Ag7, O8, d4

Siyah : Şd6, Ke4, Ao7, C4

BEYAZ OYNAR KAZANIR

ÇÖZÜM:

Beyazın g7 karesinde bulunan atı yavaş yavaş dolaşarak oyunu kazanır.

- 1- Af5+, Şd5;
- 2- Ae7+, Şd6;
- 3- Ac8+, Şd5;
- 4- Ab6+, Şd6;
- 5- Abxc4+, Şd5;
- 6- Ab6+, Şd6;
- 7- Ac8+, Şd6;
- 8- Ae7+, Şd6;
- 9- Af5+, Şd5;
- 10- c4 mat