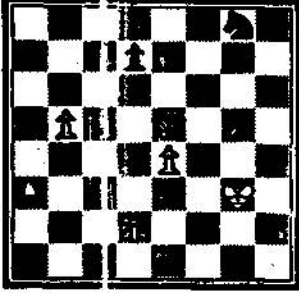


SATRANÇ

Hazırlayan : Cezmi AKSOY

KtJBMI,



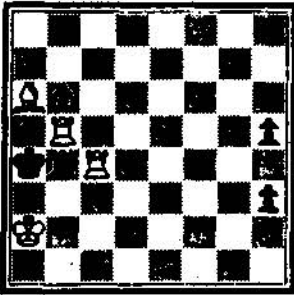
I) Beyaz oynar ve kazanır.

Taşlar :

Beyaz : Şg3, Fa3, e4, b5, d2

Siyah : Şe5, Ag8, d7, Ag5

SHNKMAN



II) Üç hamlede mat

Taşlar :

Beyaz : Şa2, Kb5, Kc4, Fa6

Siyah : Şa4, Kb4, a5, a7, b6, h3, h5

ÇÖZÜMLER:

I) 1-d4 +, Şe6 (1-... Şxd4 2-b6 Beyaz kolayca kazanır;

2-d5 +, Şe5

3-b6, Axe4 +

4- Şh4, Ad6

5-FxAd6+, ŞxFd6

6- Şg5, Ae7

7- b7, Şc7

8- d6 +, Beyaz kazanır. (Piyonlardan bir tanesi vezir olur).

II) 1- Kh4, KxKh4

2- Kb3, (Siyahın herhangi bir hamlesine karşılık beyaz Ka3 ya da Fb5 ile mat yapar.)

2-..., Kb4,

3- Ka3 mat

Eğer, 1 - Kh4 hamlesinden sonra siyah h2 oynarsa

2- K(b5)xh5 (Siyahın herhangi bir hamlesine karşılık 3- Fb5 mat)

2- ..., KxKh4

3- KxKh4 mat

Geçen sayımızdaki sorumuzda 4 hamlede mat yazısı şeklin altına konmamıştır, ~~ç~~ dileriz.

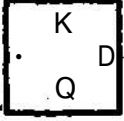
Ankaralı satrançseverler, Ankara Satranç Demeği Lokali Adakale Sok. 8/5 Yenişehir'de açılmıştır, ilgilerinizi bekleriz.

BRİÇ

Hazırlayan : Zafer ŞENGÜLER

İSRAİL!! ÜNLÜ OYUNCU PAUL LUKACS "HANGİ EMPAS " DİYOR!

◆ R864
♥ R
◆ AD104
◆ 9752

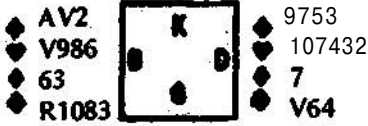


◆ D10
♥ ADS
◆ RV9852
◆ AD

KONTRAT : 6 Karo
ATAK : Koz 6 lı, Doğu uydu; oyunu nasıl planlarsınız?

ÇÖZÜM

◆ R864
♥ R
◆ AD104
◆ 9752



◆ D10
♥ AD5
◆ RV9852
◆ AD

Burada trefl rua veya pik vale empası düşünülebilir. Bu oyunun başarı şansı % 5Q!dir. Şansınızı % 74'e çıkarabileceğinizi gördünüz değilmi ? Koz atağını elden veya yerden aldınız, kör ruayı çekin ve kozla ele dönün. Böylece dışarıdaki kozları da bitirmiş oldunuz. Artık iyi bir oyuncu olduğunuzu göstermenin zamanı geldi. Elden pik 10 lusunu oynayın! Eğer pik ası Batı'da ise oyunun batırı yoktur. Çünkü, Batı pik asını koyarsa sağ kalan manıza trefli damını atarsınız. Yok eğer ası koymazsa yerden pik ruayı koyup kozla ele geçin. Kör as, dama yerden iki pik atın ve pik damıyla elden çıkın. Bundan sonra yapacağınız tek şey, Batı'nın çaresizlik içinde kıvranmasını seyretmektir. Pik ası ya Batı'da değilse % 50 lik şansınıza bir hanel gelmedi. Hala trefl empasını yapabilirsiniz. Dört elin dağılımı şöyleydi:

Gerçi bu dağılımda trefl empası tutmuyor ama tutabilirdi de. Böyle bir durumda seyredenlerden birisi 'senin ru i kaçırmakla ne ilgin var, trefl empasını yapınca elin açık' derse sakın kızmayın gülüp geçmeniz en hayırlıdır.

1986/10 sayılı dergimizdeki problemi doğru çözen okurlarımızdan HÜLYA KAPTAN, YAŞAR ALPAY'm ve 1986/11 sayılı dergimizdeki problemi doğru çözen okurlarımızdan AHMET YOCELOĞLU, OMİT GENÇ'in ödülleri adreslerine gönderildi, ilgilenen tüm okurlarımıza teşekkür ediyoruz.