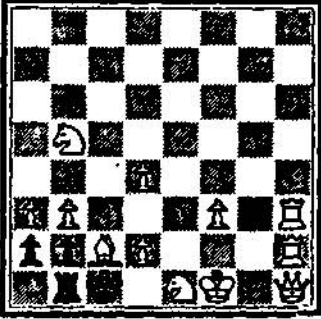


PUBCHAS



ÜÇ HAMLEDE MAT

Taşlar:

Beyaz: Şf1, Vh1, Kh2, Kh3, Ab5, Ae1, Fc2, a3, b3, d2, d4, f3

Siyah Şc1, Kb1, a2, b2

ÇÖZÜM:

Siyah, 1-..., al (F) ile berabere yapma çabasında.

1-Kh8, al(F);

2- K (h2) h7, Şxd2;

3- Vh6 mat.

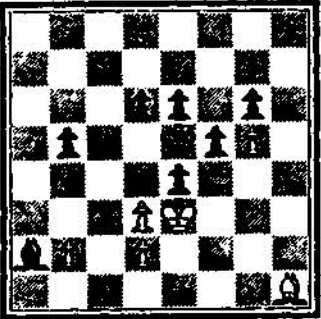
Eğer:

1-..., al (A); 2-Ac3, AxFc2; 3-Ad3 mat.

1-..., al (V); 2-Kc8 siyahın bütün hamlelerine; 3-Ad3 mat.

Burada 1-Kh8 hamlesi diğer kalenin h7 karesine gelmesine yardım eder, ardından da Vh6 hamlesine olanak tanır.

THONOVA



BERABERLİK

Taşlar:

Beyaz: Şe3, Fh1. b2, d2, d3, g5

Siyah: Şe5, Fa2, b5, d5, e4, e6, f5, g6

ÇÖZÜM:

1-Fxe4, fxFe4;

2- dxe4 (Korkutma: d4 mat)

2-..., d5;

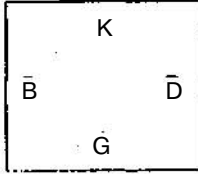
3- d4-, Şd6;

4- e5-, Şc6;

5- b4 ve siyah artık hata yapılmasını ummasın, zira, beyazın bütün piyonları hareketsiz ve siyah bu piyonlara yanaşamıyor.

- * Pik V1094
- V Kör RD862
- Karo 76
- Trefl AR

- Pik 72
- Kör 73
- Karo V953
- * Trefl V9863



- «Pik 85
- «Kör AV 1054
- Karo RD104
- Trefl D10

- « Pik ARD63
- W Kör 9
- Karo A 82
- Trefl 7542

D	G	B	K
1 Kör	1 Pik	Pas	2 Kör
Pas	4 Pik	Pas	5 Trefl
Pas	5 Karo	Pas	5 Pik
Pas	6 Pik		

Batı kör yedilisini çıkar. Kozlar 2-2. Nasıl oynarsınız?

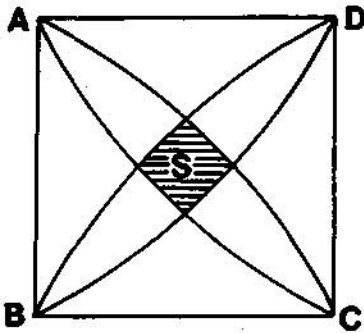
Cevap:

Güney 6 Koz ve 3 el de majör renklerden yapacağına göre, geri kalanı da trefl'lerden yapmaya çalışacaktır. Güney yerden trefl dönünce elin batıda kalması gerekir, çünkü elinde son kozu ancak o zaman kullanabilir. Buna göre ikinci koz dönüşünde doğu elindeki trefl masını atar. Eğer sakiasaydı, trefli dönüşünü almasına izin verilecek ve döneceği majör kağıda çakılacak ve güney elindeki dördüncü trefl kağıdını yerdeki koza çaktıracak ve oyunu yapmış olacaktır. Doğru trefl ruasını koz dönüşüne boşaltınca trefl dönüşü ilk üç tur içinde muhakkak batıya el geçirecek ve batı da hemen koz dönerek yerin çakma gücünü yok ederek oyunu batıracaktır.

- Pik A5
- Kör R
- Karo ARD1086
- Trefl AD 103

Aslında güney kozu başlangıçta bir tur fazla dönmüştür. Eğer kozların ilk dönüşünü karo voleyyle yapsaydı, pik kaybını köre boşalttıktan sonra yerden bir trefl dönseydi, savunma oyuncularının yapabileceği hiçbir şey kalmayacaktı.

matemantik



Soru 1: (Murray Klamkin)

Bir ABC üçgeninin iç açıları $\tan(A-B) + \tan(B-C) + \tan(C-A) - 0$

eşitliğini sağlıyorsa, üçgenin ikizkenar olduğunu gösteriniz.

Soru 2: (Cengiz Cihan)

ABCD karesinde $|AB| - a$ olduğuna göre taralı Ş alanın hesaplayınız.

(Karenin köşelerinden geçen daireler özdeşdir.)

'Not: "Matemantik" köşemize soru gönderen okurlarımızdan, yanıtları da açık olarak yazıp eklemelerini rica ediyoruz. "Matemantik" sorularına doğru yanıt veren üyemiz Cengiz Cihan'a hediye kitabını yolladık.